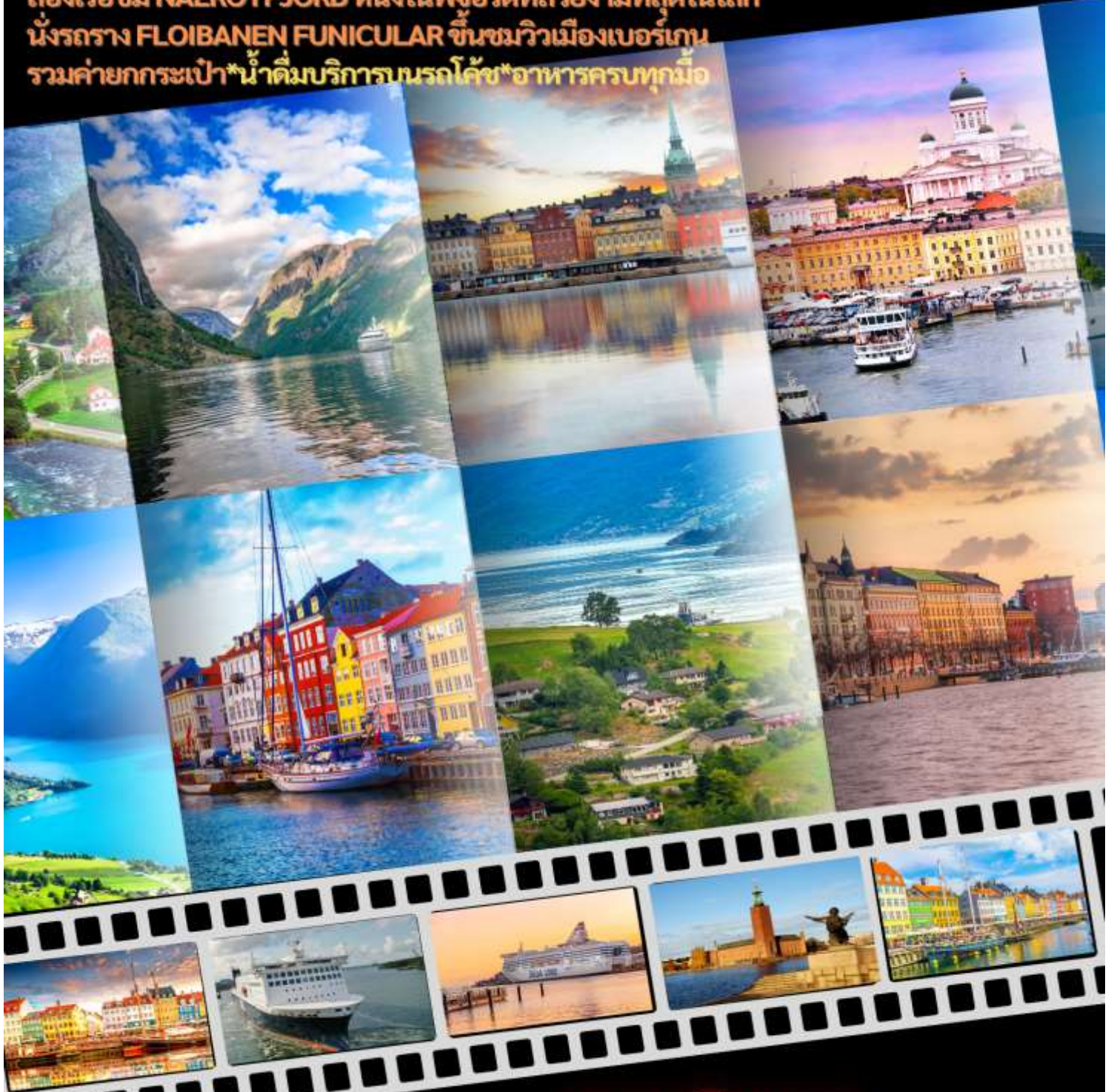


สแกนดิเนเวีย 10 วัน (TG)

DENMARK - NORWAY - FINLAND - SWEDEN

ล่องเรือสำราญ DFDS และ SILJA LINE *รวมค่าวีซ่า
นั่งรถไฟสายโรแมนติก "FLAMBANA ROMANTIC TRAIN"
ล่องเรือชม NAEROYFJORD หนึ่งในฟยอร์ดที่สวยงามที่สุดในโลก
นั่งรถราง FLOIBANEN FUNICULAR ขึ้นชมวิวเมืองเบอร์เกน
รวมค่ายกกระเป๋า*น้ำดื่มบริการบนเรือได้*อาหารครบทุกมื้อ



ออกเดินทาง
พฤษภาคม-ตุลาคม 2568

HIGHLIGHT

DENMARK NORWAY FINLAND SWEDEN

- นั่งรถไฟสายโรแมนติก "Flambana Train" ชมวิวทิวทัศน์และธรรมชาติอันสวยงาม
- เที่ยวชมเมืองเบอร์เกน (มรดกโลก) Bergen" และหมู่บ้านชาวประมงบริกเกน Bryggen
- ล่องเรือชมฟยอร์ด ชมทัศนียภาพขานฝันของ ซอจินฟยอร์ดที่สวยงามที่สุดของโลก
- นั่งรถราง Floibanen Funicular ขึ้นชมวิวเมืองเบอร์เกนและความสวยงามของยอดเขา ฟลอยเอน (Floyen)
- เข้าชมความยิ่งใหญ่ของ "พิพิธภัณฑ์เรือวาซา" เรือรบที่จมอยู่ใต้ทะเลถึง 333 ปี
- เข้าชม "Stockholm City Hall" ศาลาว่าการเมืองสต็อกโฮล์ม อันสวยงามอลังการ ที่ใช้เวลาในการก่อสร้างถึง 12 ปี และใช้เป็นสถานที่จัดพิธีมอบรางวัลโนเบล
- ช้อปปั๊งบิลด์แบรนด์เนม ณ ห้างสรรพสินค้า NK "ห้างที่ใหญ่ที่สุดในยุโรปเหนือ"
- ล่องเรือสำราญ DFDS และ Silja Line พร้อมพักผ่อนพักแบบวิวทะเล (Seaview) เพลิดเพลินกับอาหารซีฟู้ด, สินค้าปลอดภาษี และสินค้าแบรนด์เนม ระหว่างการเดินทาง
- ลิ้มรสอาหารพิเศษ ที่ถูกคิดสรรมาในแต่ละเมือง อาทิ บุปเฟ่ต์ "Scandinavian Seafood" อาหารทะเลสดๆ สดเดกเนื้อ, กุ้งมังกร (Scandinavian Lobster) และอาหารไทยรสเลิศ พร้อมน้ำดื่มบริการตลอดเส้นทาง
- บริการนำดื่มบนรถโค้ชวันละ 1 ขวด พนักงานยกกระเป๋า ณ โรงแรมที่พัก

*** น้ำหนักกระเป๋า 25 กิโลกรัม ทุกที่นั้ง ***



ยินดีต้อนรับสู่สแกนดิเนเวีย

Scandinavia

ทัวร์สแกนดิเนเวีย 10 วัน ชมทัศนียภาพที่สวยงามในการสัมผัสประสบการณ์แบบสแกนดิเนเวีย เริ่มด้วยทัวร์เที่ยวชมเมือง โคเปนเฮเกน สํารวจเดนมาร์ก นอร์เวย์ ฟินแลนด์ และสวีเดน ในแต่ละจุดหมายปลายทาง การเดินทางด้วยรถโค้ช รถไฟ ชมวิว และล่องเรือชมวิฟยอร์ด สัมผัสประสบการณ์หมู่บ้าน ภูเขา และชนบทของเส้นทางในรูปแบบที่แตกต่างกัน พร้อมกับลิ้มรสอาหารท้องถิ่นหลากหลายเมนู



ออกเดินทาง เมษายน – ตุลาคม 2568



เดนมาร์ก ถึงแม้จะเป็นประเทศขนาดเล็ก แต่ประเทศนี้ก็มีวัฒนธรรมเด่นในด้านวัฒนธรรม อาหาร และสถานที่ท่องเที่ยวอย่าง The Little Mermaid ย่านท่าเรือ Nyhavn เป็นที่ดึงดูดนักท่องเที่ยวมายาวนาน ปัจจุบัน การออกแบบสถาปัตยกรรม และอาหารนอร์ดิกใหม่ของประเทศเดนมาร์กทำให้เดนมาร์กเป็นที่รู้จักไปทั่วโลก

ฟินแลนด์ เป็นประเทศที่ผสมผสานระหว่างความงามตามธรรมชาติ การออกแบบร่วมสมัย และความเป็นเลิศด้านอาหารได้อย่างลงตัว เมื่อผสมผสานกับความมหัศจรรย์ของฤดูหนาวและฤดูร้อนที่น่าหลงใหล ภูมิประเทศอาร์กติกที่สวยงาม หรือสถาปัตยกรรมที่สะดุดตาฟินแลนด์จึงเป็นประเทศที่แสนวิเศษสำหรับนักเดินทางทั่วโลก

นอร์เวย์ มีเมืองที่สวยงามและมีหลากหลายทางวัฒนธรรมมากมาย แต่สิ่งที่ทำให้ประเทศนี้โดดเด่นจริงๆ ไม่ใช่เพราะวัฒนธรรมในเมืองใหญ่ แต่เป็นเมืองเล็กๆ ที่เป็นมิตรและเงียบสงบ ซึ่งกระจายอยู่ทั่วทุกชุมชนของประเทศ ที่ทัศนียภาพที่เงียบสงบและสวยงามราวกับโปสการ์ด ตั้งแต่ฟยอร์ดสีน้ำเงินเข้มลึกและยอดเขาที่ปกคลุมด้วยหิมะที่กว้างใหญ่ไพศาล

สวีเดน ประเทศที่น่าหลงใหลด้วยธรรมชาติ ประวัติศาสตร์ และวัฒนธรรมที่เป็นเอกลักษณ์ สัมผัสกับเมืองที่สวยงาม ชายฝั่งที่เงียบสงบ สตอกโฮล์ม เป็นเมืองหลวงของสวีเดนที่เป็นผู้นำเทรนด์ เป็นเมืองที่ผสมผสานสถาปัตยกรรมยุคกลางที่ยังคงสภาพดีและการออกแบบที่ทันสมัยอย่างสง่างามได้อย่างลงตัว

วันแรกของการเดินทาง(1)

กรุงเทพฯ (ท่าอากาศยานสุวรรณภูมิ) – โคเปนเฮเกน

21.30 สมาชิกทุกท่านพร้อมกัน ณ ท่าอากาศยานสุวรรณภูมิ อาคารผู้โดยสารขาออกระหว่างประเทศชั้น 4 โดยมีเจ้าหน้าที่จากบริษัทฯ คอยอำนวยความสะดวก

วันที่สองของการเดินทาง(2)

โคเปนเฮเกน – ชมเมือง – เรือสำราญ DFDS

(ห้องพัก Sea View)

00.50 เหมิฟ้าสู่กรุงโคเปนเฮเกน ประเทศเดนมาร์ก โดยสายการบินไทยแอร์เวย์ ✈️ เที่ยวบินที่ TG950

06.35 เดินทางถึงกรุงโคเปนเฮเกน เมืองหลวงของประเทศเดนมาร์ก นำท่านผ่านพิธีตรวจคนเข้าเมือง นำท่านเดิน

ทางเข้าสู่ตัวเมืองโคเปนเฮเกน ตัวเมืองตั้งอยู่ระหว่าง ทะเลบอลติกและทะเลเหนือ ล้อมรอบด้วยพื้นน้ำ

เกือบทั้งหมด ภูมิประเทศ

ประกอบด้วยคาบสมุทร Jutland

และเกาะต่างๆอีก 406 เกาะ หลังผ่าน

การตรวจคนเข้าเมืองและศุลกากร

แล้ว เดินทางโดยรถโค้ชปรับอากาศ

มุ่งหน้าสู่ใจกลาง “กรุงโคเปนเฮ

เกน” Copenhagen นำคณะเที่ยว

ชมเมืองผ่านจัตุรัสซิดีฮอลล์ อาคาร

เทศบาลเมืองเก่า เขตย่านใจกลาง

เมือง พร้อมถ่ายรูปคู่กับ “เงือกน้อย

ลิตเติ้ลมอร์เมด” Little Mermaid

สัญลักษณ์ของเมือง ซึ่งยังคงนั่งเฝ้า

รอเจ้าชายตามเนื้อเรื่องในเทพนิยาย

อันลือลั่นของนักเล่านิทานระดับ

โลก อันส์ คริสเตียน แอนเดอร์สัน

โดยได้รับการสนับสนุนจากบริเวอร์

จากอบเชน เจ้าของมูลนิธิคาร์ล

สเบิร์ก ไกล่กลั่นเป็นย่านท่าเรือขนาด

ใหญ่ที่มีเรือสินค้า และเรือสำราญ

จอดเด่นเป็นสง่า เดินผ่าน

สวนสาธารณะท่านจะพบกับ “น้ำพุ

เกฟิออน” เทพธิดาผู้เสียสละกับ

บุตรชายที่ร่วมสร้างเกาะซีแลนดขึ้นมา ชม “จตุรัสพระราชวังอมาเลียนบอร์ก” Amalienborg Palace ที่

ประทับในฤดูหนาวของราชวงศ์แห่ง เดนมาร์ก เก็บภาพทหารรักษาพระองค์ ในชุดเครื่องแบบทั้งดงาม



เที่ยง **📍 บริการอาหารมื้อกลางวัน ณ ภัตตาคาร**

บ่าย นำชม **“ย่านเขตท่าเรือฮาวา Nyhavn ”** ที่มีอาคารบ้านเรือนตั้งแต่ยุคคริสต์ศตวรรษที่ 17 เรียงราย เป็นภาพที่งดงาม เหมาะสำหรับการเขียนเมืองนี้ จากนั้นนำท่านเดินทางสู่ย่านสตรอย์เกต(Stroget) เพื่ออิสระกับการชมเมืองอันสวยงาม ได้เวลาอันสมควรออกเดินทางสู่ท่าเรือ

นำคณะลงเรือสำราญขนาดใหญ่ดีเอฟดีเอส DFDS ซึ่งสะดวกสบายด้วยสิ่งอำนวยความสะดวกนานา

ชนิด เช่น ภัตตาคาร บาร์ ไนต์คลับ และเพลิดเพลินกับการเลือก ชมสินค้าปลอดภาษี ฯลฯ **เรือสำราญลำนี้จะนำท่านล่องสู่ทะเลเหนือจรดมหาสมุทรแอตแลนติก ออกเดินทางจากโคเปนเฮเกน ประเทศเดนมาร์ก - สู่กรุงออสโล ประเทศนอร์เวย์** ระหว่างการเดินทางท่านจะได้ชม



“ออสโลฟยอร์ด” ส่วนหนึ่งของฟยอร์ดนอร์เวย์ที่มีชื่อเสียงไปทั่วโลก

ค่ำ **📍 บริการอาหารมื้อค่ำ แบบบุฟเฟ่ต์อาหารทะเลเมนูพิเศษ สแกนดิเนเวียนซีฟู้ด **Scandinavian****

Seafood พร้อมเครื่องดื่ม ณ ภัตตาคารภายในเรือ ประทับใจกับอาหารทะเลสดจากมหาสมุทรแอตแลนติก และจากทะเลเหนือ ค่ำคืนนี้หาความสำราญและพักผ่อนในเรือสำราญ DFDS

ที่พัก: บนเรือ DFDS TOR LINE * ห้องพักแบบวิวทะเล (Sea View) *****

***** หากท่านต้องการอัปเกรดห้องพักเป็นห้องสวีท กรุณาติดต่อเจ้าหน้าที่ *****

วันที่สามของการเดินทาง(3) ออสโล(นอร์เวย์) – ชมเมือง – ฟลอม/วอส

เช้า **📍 บริการอาหารมื้อเช้าแบบสแกนดิเนเวียน ณ ห้องอาหารในเรือสำราญ**

09.00 **เรือเข้าเทียบชายฝั่งกรุงออสโลประเทศ**

นอร์เวย์ นำท่านโดยสารรถโค้ชปรับอากาศ เข้าสู่ตัวเมืองออสโล **นำท่านชม “กรุงออสโล” Oslo เมืองหลวงของประเทศนอร์เวย์** ในอดีต ครั้งสมัยที่นอร์เวย์อยู่ในอารักขาของอาณาจักรเดนมาร์กนั้น นอร์เวย์เคยย้ายเมืองหลวงถึงสองครั้งสองหนจากกรุงทรอนไฮม์เป็น



กรุงเบอร์เก็นจนกระทั่งได้ย้ายมาเป็นกรุงออสโลในปัจจุบันที่โอ้อ่าในเวลานี้ อุดมไปด้วยประวัติศาสตร์ย้อนหลังถึง 900 ปี ในครั้งนั้นออสโลเป็นเมืองอาณานิคมใหญ่ของจักรวรรดิไวกิงโบราณ ซึ่งอยู่ภายใต้การปกครองระบอบสมบูรณาญาสิทธิราชของพระเจ้าฮาโรลด์แฟร์สเวิร์ ผ่านชมโบสถ์โดมคาทอลิกที่ราลด์คีร์กูสกา

เที่ยง ๑๐ บริการอาหารมื้อกลางวัน ณ ภัตตาคาร

บ่าย นำท่านชมภายใน “อุทยานฟรอก

เนอร์” ท่านจะทึ่งผลงานของ
ปฏิมากรเอกชาวนอร์เวย์ ชื่อกุตตาฟ
วิกเกแลนด์ ที่ใช้เวลาถึง 40 ปี ใน
การแกะสลักหินแกรนิต และ
ทองแดงให้ชุมชนได้เห็นวัฏจักรใน
หนึ่งชั่วชีวิตของมนุษย์ ตรงใจกลาง
ของอุทยานเป็นที่ตั้งของรูป
แกะสลักชื่อ โมโนลิท (สูง 17 เมตร)
แกะสลักจากหินแกรนิตชนิดแข็ง
และรูปปั้น หล่อสำริด เขอะแยะ
มากมายรวมทั้งสวนดอกไม้บานา



พันธุ์ให้ท่านเก็บภาพบรรยากาศความสวยงามอย่าเต็มที่ ได้เวลาสมควรนำท่านออกเดินทางสู่เมืองฟลอม
Flam (300 กม.)

ค่ำ รับประทานอาหารค่ำ ณ ภัตตาคาร

พักที่: FREITHEIM HOTEL / PARK HOTEL VOSS หรือเทียบเท่าระดับใกล้เคียง

วันที่สี่ของการเดินทาง(4) ฟลอม – ล่องเรือชมซอนน์ ฟยอร์ด – กุดแวนเกิน – ฟลอม
นั่งรถไฟสายโรแมนติกฟลอมสบาน่า – เบอร์กอน

เช้า ๑๐ บริการอาหารมื้อเช้า ณ โรงแรมที่พัก

นำท่านออกเดินทางโดยรถไฟชลุ้แห่งแนวฟจอร์ดอันงดงาม ขึ้นชมกับธรรมชาติของน้ำตกที่ไหลรินจากภู
ผาอันสูงชันลงสู่เบื้องล่างเป็นภาพที่ติดตาตรึงใจไปอีกนานแสนนาน เดินทางถึงเมืองฟลอม (30 กม.) นำ
ท่านเดินทางสู่ท่าเรือฟลัม เพื่อล่อง
ชมความงดงามของ Nærøysfjord ที่
โอบล้อมด้วยภูเขาสูงตระหง่านสูง
ถึง 1,700 เมตร ซึ่งเป็น สาขาของ
Sognefjord ที่ยาว 204 กม. และลึก
ถึง 1,308 เมตร ประทับใจกับหนึ่งฟ
จอร์ดที่สวยงามที่สุดของโลก ชม
ทิวทัศน์ที่สวยงามของฟาร์มแบบ



ดั้งเดิมขนาดเล็กที่เกาะอยู่บนไหล่เขา และภูผาหินสูงตระหง่านที่ธรรมชาติบรรจงสลักไว้ดูวิจิตรพิสดารบน
เนินลาดริมฝั่งมีบ้านพักของชาวนอร์เวย์ที่สร้างจากไม้สน รวมถึงน้ำตกที่ไหลตกจากริมหน้าผา สร้าง
บรรยากาศให้ตื่นตาตื่นใจมิรู้ลืม เรือล่องถึงเมือง ‘กุดวันเกิน’

เที่ยง ๑๐ บริการอาหารมื้อกลางวัน ณ ภัตตาคาร

บ่าย นำท่านนั่งรถไฟสายโรแมนติค Flamsbana ที่โด่งดังที่สุดตามเส้นทาง ฟลัม – ไมดาล – วอสส

ท่านจะได้ชมธรรมชาติบริสุทธิ์ และ น้ำตกที่สวยงาม ซึ่งหลบซ่อนตัวอยู่ ห่างไกลจากมลภาวะทั้งปวง ทิวทัศน์ตลอดเส้นทางจะตรึงตาตรึงใจท่านไปอีกนาน รถไฟถึงเมืองไมดาล เก็บภาพความประทับใจ นำท่านนั่งรถไฟต่อสู่ สถานีรถไฟเมืองวอสส (Voss) จากนั้นนำท่านออกเดินทางสู่เมืองเบอร์เกน Bergen (118 กม.) เมืองแสนสวยริมชายฝั่งทะเลเหนือ



ค่ำ ๑๐ บริการอาหารมื้อค่ำ ณ ภัตตาคาร

พักที่: SCANDIC HOTEL BERGEN หรือที่พักระดับใกล้เคียง

วันที่ห้าของการเดินทาง(5) เบอร์เกน – ชมเมือง – หมู่บ้านบริกเกน – ยอดเขาฟลอยเอน
ตลาดปลา – เมืองโกล / เกลโล

เช้า ๑๐ บริการอาหารมื้อเช้าแบบสแกนดิเนเวียน ณ ห้องอาหารของที่พัก

นำท่านเที่ยวชมเมืองเบอร์เกน **Bergen** เมืองมรดกโลก ที่ได้รับการอนุรักษ์ไว้ได้อย่างดี นั่งรถรางขึ้นสู่ยอดเขา (Floyen) บนความสูง 520 เมตร เหนือระดับน้ำทะเล เพื่อให้ท่านได้ชมวิวยุทวิทัศน์ของเมืองอันเป็นภาพบรรยากาศที่งดงามและประทับใจ ได้เวลาสมควร นำท่านลงเขาสู่บริเวณตลาดปลาที่มีทั้งปลาทะเลน้ำลึกชนิดต่างๆ และผักผลไม้ ท่านจะเพลิดเพลินไปกับการเดินชมเมืองอย่างเต็มที่ เริ่มจากเขตเมืองเก่าอันเป็นที่ตั้งของ Fish Market ที่เป็นทั้งตลาด ปลาอันเก่าแก่และศูนย์การคมนาคมทางทะเลและท่องเที่ยวในภูมิภาคนี้



เที่ยง ๑๐ บริการอาหารมื้อกลางวัน ณ ภัตตาคาร

บ่าย เดินเที่ยวชม “หมู่บ้านชาวประมง

โบราณ” Bryggen สิ่งก่อสร้าง

เก่าแก่ที่ยังคงอนุรักษ์อาคารไม้สีฉูดฉาดสวยงามที่มีอายุเกือบ 300 ปี เรียงรายตลอดแนว นับเป็นตัวอย่างการก่อสร้างที่โดดเด่นและมี ความ



ความสำคัญทางประวัติศาสตร์และวัฒนธรรม จนได้รับการจดทะเบียนให้เป็นมรดกโลกโดยองค์การยูเนสโก (Unesco) ได้เวลาสมควรนำท่านออกเดินทางสู่เมืองโกล Gol / เมืองเกลโล Geilo เมืองสกีรีสอร์ท

ค่ำ ๑๑ บริการอาหารมื้อค่ำ ณ ภัตตาคาร

พักที่: Pers Hotel Gol / Ustedalen Hotel หรือระดับใกล้เคียง



วันที่หกของการเดินทาง(6) โกล – ออสโล – ซ็อบบิง – เฮลซิงกิ(บินภายใน)

เช้า ๑๑ บริการอาหารมื้อเช้าแบบสแกนดิเนเวียน ณ ห้องอาหารของที่พัก

จากนั้นนำท่านออกเดินทางกลับสู่ “กรุงออสโล” โดยใช้เส้นทางแสนสวย ผ่านชมบ้านเรือนที่สวยงามระหว่างทาง สัมผัสธรรมชาติสุดแสนโรแมนติกเดินทางถึงกรุงออสโล เมืองหลวงแสนสวยของประเทศนอร์เวย์ จากนั้นนำท่านเดินทางเข้าสู่ตัวเมือง ท่านผ่านชมบริเวณด้านหน้า

พระราชวังหลวง “Royal Palace” แห่งกรุงออสโล พระราชวังแห่งนี้มีสถาปัตยกรรมแบบนีโอคลาสสิกที่สวยงาม โดยมีรูปปั้นกษัตริย์เฟรเดอริกที่ 5 (Frederik V) ทรงม้าบริเวณ



ด้านหน้าพระราชวัง และเมื่อมองลงไปจากเนินพระราชวังแล้วจะเห็นสวน Slottsparken และ “ถนนคาร์ล โจฮัน” ถนนช้อปปิ้งที่มีสินค้ามากมาย รวมถึงยังเป็นที่ตั้งของ “โรงละครแห่งชาติ” ที่สร้างขึ้นในปี 1899, “มหาวิทยาลัยออสโล” มหาวิทยาลัยที่เก่าแก่ที่สุดของนอร์เวย์ สร้างขึ้นในปี 1852, และ “อาคารรัฐสภา” “Stortinget” ที่เปิดใช้มาตั้งแต่ปี 1866 จากนั้นอิสระกับการเดินเล่นถ่ายภาพอาคารเก่าแก่



โบราณตลอดเส้นทางเดินลงมาจากเนินด้านหน้าพระราชวัง หรือช้อปปิ้งย่านถนนคาร์ล โจฮันตามอัธยาศัย

เที่ยง **๑๐** บริการอาหารมื้อกลางวัน ณ ภัตตาคาร

บ่าย อิสระทุกท่านเดินเล่นชมเมือง ใน “ย่านคาร์ล โจฮัน” *Karl Johan* บริเวณกลางเมืองซึ่งเต็มไปด้วยร้านค้าต่างๆ มากมาย ทั้งสินค้าแบรนด์เนมและของที่ระลึก

ค่ำ **๑๑** บริการอาหารมื้อค่ำ ณ ภัตตาคาร / นำท่านออกเดินทางสู่สนามบิน เช็ก-อิน เตรียมตัวเดินทาง ออกเดินทางสู่กรุงเฮลซิงกิ ประเทศฟินแลนด์ โดยเที่ยวบินที่
..... เดินทางถึงกรุงเฮลซิงกิ จากนั้นนำท่านเดินทางเข้าสู่โรงแรมที่พัก



พักที่: **Clarion Hotel Helsinki Hotel / หรือระดับใกล้เคียง**

วันที่เจ็ดของการเดินทาง(7) เฮลซิงกิ – ชมเมือง – โบสถ์หิน – ช้อปปิ้ง
ต่อเรือสำราญซิลเรียไลน์ *Silja Line* (ห้องพักวิวทะเล *Sea View*) – สต็อกโฮล์ม

เช้า **๑๐** บริการอาหารมื้อเช้า ณ โรงแรมที่พัก

นำท่านชม “นครเฮลซิงกิ” *Helsinki* เมืองหลวงประเทศฟินแลนด์ ซึ่งมีสถาปัตยกรรมแบบผสมผสานระหว่างสวีดิชและรัสเซีย เจ้าของสมญานาม “*ริดาสาวแห่งทะเลบอลติก*” นำชม “*ตลาดนัดริมทะเล*”

Market Square ที่มีชื่อเสียง นอกจากจะเป็นตลาดย่านใจกลางเมืองที่ขายของที่ระลึกแก่นักท่องเที่ยว แหล่งขายปลาสด อาหารผลไม้ และดอกไม้แล้ว ยังเป็นที่ตั้งสถานที่สำคัญ อาทิ



ทำเนียบประธานาธิบดี, ศาลากลางและโบสถ์ อิสระให้ท่านได้เลือกซื้อสินค้าที่ระลึกตามอัธยาศัย นำท่านเข้าชม [“โบสถ์หินเทพเปลือยคิโอ” Templiaukkio Church](#) ที่สร้างขึ้นโดยการขุดเจาะในชอกหินแกรนิตขนาดมหึมา หากท่านได้เห็นภาพถ่ายทางอากาศ โบสถ์หินแห่งนี้จะมีรูปร่างคล้ายจานบิน โบสถ์ซึ่งออกแบบโดยสองพี่น้องตัวโมและติโม ในปีค.ศ. 1969 มีการตกแต่งแบบทันสมัยพร้อมระบบเสียงที่ดี ต่อจากนั้นเยี่ยมชม [“มหาวิหาร Uspensy”](#) ของศาสนาคริสต์นิกายออร์ทอดอกซ์ที่งดงามด้วยลักษณะ



สถาปัตยกรรมแบบรัสเซีย จากนั้นพาชม [“จัตุรัสรัฐสภา” Senate Square](#) ซึ่งเป็นที่ตั้งของอนุสาวรีย์พระเจ้าอเล็กซานเดอร์และมหาวิหารใหญ่ นิกายลูเทอแรน นอกจากนี้ยังมี [“อนุสาวรีย์ซีเบลิอุส” Sibelius](#) คีตกวีเอกชาวฟินแลนด์ผู้แต่งเพลงฟินแลนด์สวีท

เที่ยง [บริการอาหารมื้อกลางวัน ณ ภัตตาคาร บริการอาหารไทยรสเลิศ](#)

บ่าย อิสระทุกท่านใน [“ย่านถนนเอสplanadi” Esplanadi](#) ที่สองข้างทางเต็มไปด้วยอาคารสไตล์ฟินนิชผสมลวดลายเรียงรายไปด้วยสินค้าดีไซน์ชื่อดัง และห้าง “Stockmann” ที่เต็มไปด้วยสินค้าต่างมากมาย อิสระให้ท่านได้ช้อปปิ้ง ในกรุงเฮลซิงกิตามอัธยาศัย [นำท่านเดินทางสู่ท่าเรือตุรกุเพื่อเดินทางเปลี่ยนบรรยากาศโดยเรือสำราญขนาดมหึมา “ซิลเรียไลน์” \(Silja Line\)](#) ซึ่งเป็นเรือสมุทรขนาดใหญ่ที่ทันสมัยของสแกนดิเนเวีย ที่ใช้ล่องข้ามทะเลบอลติก



16.45 นำท่านออกเดินทางสู่กรุงสต็อกโฮล์ม เมืองหลวงแสนสวยของประเทศสวีเดน โดยเรือสำราญซิลเรียไลน์ ซึ่งเป็นเรือสมุทรโดยสารขนาดใหญ่ที่สุดของแถบสแกนดิเนเวีย ล่องผ่านทะเลบอลติก เพลิดเพลินกับความสนุกสนานมากมายในเรือ อาทิ ภัตตาคาร, ร้านอาหาร, บาร์, ไนต์คลับ, ดิสโก้เธค, ศูนย์สันทนาการ สำหรับครอบครัว ร้านค้าปลอดภาษี และเสียงไซเรนในคาลิโนมีระดับชมวิวิวทิวทัศน์อันสวยงามของหมู่เกาะแก่งหิน ท่าเรือ และบ้านไม้สมัยศตวรรษที่ 19 ระหว่างสองเมืองหลวงมหาเสน่ห์แห่งท้องทะเล

ค่ำ ๑๐ บริการอาหารมื้อค่ำ แบบบุฟเฟ่ต์อาหารทะเลเมนูพิเศษ สแกนดิเนเวียนซีฟู้ด Scadinavian Seafood ณ ภัตตาคารภายในเรือ ประทับใจอาหารจากทะเลเหนือและทะเลบอลติก ทดลองชิมไข่ปลาการ์เวีย และปลาแซลมอนแบบต่างๆพร้อมทั้ง เครื่องดื่มเบียร์ ไวน์เลิศรส(ไม่จำกัด สองชั่วโมง) เพลิดเพลินกับความหรูหราที่ไม่ธรรมดาในคืนพิเศษนี้

ที่พัก : บนเรือสำราญซิลเรียไลน์ (SILJA LINE) พักห้องละ 2 ท่าน (SEA VIEW CABIN)



**วันที่แปดของการเดินทาง(8) สต็อกโฮล์ม – เข้าชมพิพิธภัณฑ์เรือรบวาซ่า – ชมเมืองเก่า
ชมศาลาว่าการเมือง – ซ็อบบิง – คลองปีใหม่ ณ กรุงสต็อกโฮล์ม**

06.00 เดินทางถึงท่าเรือกรุงสต็อกโฮล์ม, ประเทศสวีเดน

เช้า ๑๐ บริการอาหารมื้อเช้าแบบสแกนดิเนเวีย ณ ห้องอาหารในเรือสำราญ นำท่านเข้าสู่ตัวเมือง ผ่านชมโรงละครแห่งชาติ, ทำเนียบรัฐบาล ชม **“แกมล่าสแตน”** เมืองเก่าแก่ที่สุดและสวยงามราวกับภาพวาดที่มีความสวยงามที่สุดแห่งหนึ่งของโลก จนได้รับการขนานนามว่า **“ความงามบนผิวน้ำ”** Beauty on Water หรือ

“ราชินีแห่งทะเลบอลติก” เมืองแห่งประวัติศาสตร์มาตั้งแต่ครั้ง ศตวรรษที่ 13 ศิลปะและสถาปัตยกรรมผสมผสานด้วยความสะดวกสบาย และ ทันสมัยของบ้านเมือง, ดิกรามบ้านช่อง รวมทั้งปราสาทราชวังตั้งอยู่ริมน้ำและตามเนินสูงต่ำ เกาะใหญ่่น้อย 14 เกาะ ที่โอบ ล้อมด้วยทะเลบอลติก Baltic Sea ทะเลสาบมาลาเร็น Lake Malaren ทำให้



สต็อกโฮล์มเป็นเมืองที่สวยงามที่สุดแห่งหนึ่งในโลก นำคณะเดินทางเข้าชม “พิพิธภัณฑ์เรือวาซา” Vasa Museum

Museum เรือรบแห่งราชอาณาจักรสวีเดนที่ ได้รับ พระราชโองการให้สร้างขึ้นเพื่อใช้ในการทำสงครามกับเยอรมนี “เรือรบวาซาร์” ได้ถูกสร้างขึ้นอย่างยิ่งใหญ่คึกคักและน่าเกรงขามแต่เรือรบลำนี้กลับไม่มีโอกาสที่จะได้ออกไปลอยลำต่อหน้าศัตรูของสวีเดนเลยเพราะหลังจากเรือรบวาซาร์ได้ถูกปล่อยลง



น้ำได้เพียง 30 นาที เรือรบวาซาร์ก็ล่มและจมลงสู่ก้นทะเลอย่างรวดเร็ว และถูกทิ้งให้จมอยู่อย่างเฉิวคายใต้ทะเลบอลติกนานถึง 333 ปี นำคณะ “เข้าชมศาลาว่าการเมือง” (CITY HALL) สถานที่จัดงานเลี้ยงให้ผู้ที่ได้รับรางวัลโนเบลที่มีชื่อเสียงไปทั่วโลก โดยการมอบรางวัลโนเบลจัดขึ้นในเดือนธันวาคมของทุกปี ตัวตึกก่อสร้างด้วยอิฐแดงกว่า 8 ล้านก้อนและตกแต่งผนังในห้องเดินรำที่มีลวดลายฝังหินโมเสกกว่า 19 ล้านชิ้น ใช้เวลาในการก่อสร้างนานถึง 12 ปี แล้วเสร็จในปี ค.ศ. 1911



เที่ยง 101 บริการอาหารมื้อกลางวัน ณ ภัตตาคาร เมนูพิเศษ กุ้งมังกรรสเลิศ Swedish Lobster

บ่าย จากนั้นอิสระให้ท่านช้อปปิ้งในบริเวณห้างสรรพสินค้าเอ็นเค NK ซึ่งเป็น“ห้างที่ใหญ่ที่สุดในยุโรปเหนือ” หรือเลือกเดินในย่าน Walking Street อันทันสมัย ที่เต็มไปด้วยสินค้าแบรนด์เนมมากมาย เช่น Louis Vuitton, Chanel, NUDIE JEANS, Hermes, Burberry, Adidas, Nike ฯลฯ และ



สามารถทะลุผ่านไปในบริเวณย่านเมืองเก่าที่สวยงาม

ค่ำ 101 บริการอาหารมื้อค่ำ ณ ภัตตาคาร / นำท่านเข้าสู่ที่พัก

พักที่: Scandic Hotel Stockholm / หรือระดับใกล้เคียง

วันที่ ๓ ของการเดินทาง(9)

สต็อกโฮล์ม – ซิกทูนา(เมืองหลวงเก่า) – สนามบิน

เช้า 101 บริการอาหารมื้อเช้าแบบสแกนดิเนเวีย

นำท่านเดินทางสู่สนามบินอลันด้า และชม “เมืองซิกทูนา” Sigtuna (49 กม.) เป็นเพียงเมืองเล็กๆ ที่มีความยิ่งใหญ่ทางประวัติศาสตร์ เพราะนี่คือเมืองหลวงแห่งแรกของประวัติศาสตร์สวีเดน จนได้รับฉายาว่า City of Kings, Home of Vikings (เมืองของกษัตริย์ บ้านของไวกิ้ง) ตั้งอยู่ทางทิศตะวันตกเฉียงเหนือของเมืองหลวงอย่างกรุงสต็อกโฮล์ม จากนั้นอิสระทุกท่านตามอัธยาศัย เก็บภาพความประทับใจของเมืองแสนสวยแห่งนี้ ได้เวลาสมควรนำท่านออกเดินทางสู่สนามบิน (18 กม.) เพื่อทำ Tax Refund



14.30 ออกเดินทางสู่กรุงเทพฯ โดยการบินไทยเที่ยวบินที่ TG961

วันที่ ๔ ของการเดินทาง(10)

กรุงเทพฯ

05.50 เดินทางถึงกรุงเทพฯ...โดยสวัสดิภาพพร้อมความประทับใจ

***หมายเหตุ โปรแกรมการเดินทางอาจเปลี่ยนแปลงได้ตามความเหมาะสม เนื่องจากสภาพ ลม พายุ อากาศ การจราจร การล่าช้าของสายการบิน และสถานการณ์ในต่างประเทศที่ทางคณะเดินทางในขณะนั้น เพื่อความเหมาะสม และความปลอดภัยในการเดินทาง บริษัทฯ ได้มอบหมายให้ หัวหน้าทัวร์ผู้นำทัวร์ มีอำนาจตัดสินใจ ณ ขณะนั้นทั้งนี้ การตัดสินใจ จะคำนึงถึงความเป็นไปได้ ความเหมาะสม และผลประโยชน์ของหมู่คณะเป็นสำคัญ

อัตราค่าบริการ (รวมค่าวีซ่า * ทิปพนักงานขับรถ * น้ำดื่มบริการบนรถ * พนักงานยกกระเป๋า)				
วันเดินทาง	ผู้ใหญ่พัก ห้องละ 2 ท่าน	เด็กอายุต่ำกว่า 12 ปี พักกับผู้ใหญ่ 1 ท่าน	เด็กอายุต่ำกว่า 12 ปี พัก กับผู้ใหญ่ 2 ท่าน (เสริม เตียง)	พักเดี่ยว เพิ่มท่านละ
* หากท่านต้องการที่นั่งชั้นธุรกิจ หรืออัพเกรดห้องพักกรุณาสอบถามฝ่ายขาย *				
30 พ.ค. – 08 มิ.ย.68	135,900	135,900	135,900	32,900
15 – 24 มิ.ย.68	142,900	142,900	142,900	35,900
<u>04 – 13 ก.ค.68</u> <u>ช่วงพระอาทิตย์เที่ยงคืน</u>	<u>149,900</u>	<u>149,900</u>	<u>149,900</u>	<u>35,900</u>
<u>23 ก.ค. – 01 ส.ค.68</u> <u>ช่วงพระอาทิตย์เที่ยงคืน</u>	<u>153,900</u>	<u>153,900</u>	<u>153,900</u>	<u>35,900</u>
<u>06 – 15 ส.ค.68</u> <u>ช่วงพระอาทิตย์เที่ยงคืน</u>	<u>149,900</u>	<u>149,900</u>	<u>149,900</u>	<u>35,900</u>
07 – 16 ก.ย.68	139,900	139,900	139,900	32,900
21 – 30 ก.ย.68	139,900	139,900	139,900	32,900
03 – 12 ต.ค.68	135,900	135,900	135,900	32,900
09 – 18 ต.ค.68	135,900	135,900	135,900	32,900
17 – 26 ต.ค.68	135,900	135,900	135,900	32,900
31 ต.ค. – 09 พ.ย.68	135,900	135,900	135,900	32,900
** กรุณาจองทัวร์ล่วงหน้า 50 วัน เพื่อความสะดวกในการยื่นวีซ่า**				

อัตราค่าบริการนี้รวม

- ค่าตัวเครื่องบินไป-กลับ กรุงเทพฯ-โคเปนเฮเก้น // สต็อกโฮล์ม-กรุงเทพฯ (หรือสลับประเทศลงก่อน-หลัง)

2. ค่ารถปรับอากาศนำเที่ยวตามระบุไว้ในรายการ พร้อมคนขับรถที่ชำนาญเส้นทาง กฎหมายในยุโรปไม่อนุญาตให้คนขับรถเกิน 12 ชม./วัน
3. โรงแรมที่พักตามระบุหรือเทียบเท่าในระดับเดียวกัน โรงแรมส่วนใหญ่ในยุโรปจะไม่มีเครื่องปรับอากาศ เนื่องจากอยู่ในแถบที่มีอุณหภูมิต่ำและราคาโรงแรมจะปรับขึ้น 3-4 เท่าตัว หากวันเข้าพักตรงกับงานเทศกาลเทศกาลแฟร์หรือการประชุมต่างๆ อันเป็นผลทำให้ต้องมีการปรับเปลี่ยนย้ายเมือง โดยคำนึงถึงความเหมาะสมเป็นหลัก
4. ค่าธรรมเนียมในการขึ้นวีซ่ายุโรปหรือกลุ่มเชงเก้นวีซ่า และค่าธรรมเนียมวีซ่า ทางสถานทูตไม่คืนให้ท่านไม่ว่าท่านจะผ่านการพิจารณาหรือไม่ก็ตาม
5. ค่าอาหารที่ระบุในรายการ ให้ท่านได้เลืกรสกับอาหารท้องถิ่นในแต่ละประเทศ
6. ค่าบริการนำทัวร์โดยหัวหน้าทัวร์ผู้มีประสบการณ์นำเที่ยวให้ความรู้ และคอยดูแลอำนวยความสะดวกตลอดการเดินทาง
7. ค่าทิปพนักงานขับรถในยุโรป

8. นำดื่มบริการบนรถโค้ชวันละ 1 ขวด

9. น้ำหนักกระเป๋าโหลดใต้ท้องเครื่องบิน 23 กิโลกรัม พร้อมกระเป๋าลากขึ้นเครื่อง 7 กิโลกรัม

10. ค่าประกันสุขภาพและอุบัติเหตุในการเดินทางวงเงินท่านละ 1,000,000 บาท (ตามเงื่อนไขกรมธรรม์) **

11. ค่าพนักงานยกกระเป๋า ณ โรงแรมที่พัก (กรุณาตรวจสอบสถานะของท่านให้เรียบร้อยก่อนรถออกทุกครั้ง) หากท่านลืมสัมภาระไว้ในห้องพัก มีค่าใช้จ่ายในการจัดส่งคืน และอาจเกิดความล่าช้าหรือสูญหายได้

*** บางโรงแรมมีพนักงานยกกระเป๋าไม่พอทำให้เกิดความล่าช้า ท่านสามารถนำสัมภาระขึ้นห้องพักได้ด้วยตัวเอง ***

อัตราค่าบริการนี้ไม่รวม

1. ค่าภาษีมูลค่าเพิ่ม 7 % และค่าภาษีหัก ณ ที่จ่าย 3 %
2. ค่าทิปหัวหน้าทัวร์ 100 บาท / ท่าน / วัน (10 วัน) กรณีที่ท่านประทับใจในการบริการของหัวหน้าทัวร์
3. ค่าใช้จ่ายส่วนตัว อาทิ ค่าโทรศัพท์ ค่าช้อปปิ้ง ค่าเครื่องดื่มและอาหารนอกเหนือจากที่ระบุในรายการ
4. ค่าพกผันของภยาน้ำมันที่ทางสายการบินแจ้งเปลี่ยนแปลงกะทันหัน
5. ค่าธรรมเนียมในเปลี่ยนวันเดินทางของตัวเครื่องบิน

เงื่อนไขการสำรองที่นั่ง และการชำระเงิน

1. กรุณาจองล่วงหน้าพร้อมชำระงวดแรก **80,000** บาท ก่อนการเดินทาง พร้อมแฟกซ์สำเนาหนังสือเดินทาง Passport มายังบริษัท และค่าใช้จ่ายส่วนที่เหลือกรุณาชำระก่อนการเดินทางไม่น้อยกว่า 20 วัน มิฉะนั้นจะถือว่าท่านยกเลิกการเดินทาง
2. บริษัทฯ ขอสงวนสิทธิ์ยกเลิกการเดินทางก่อนล่วงหน้า 10 วัน ซึ่งจะเกิดขึ้นได้ก็ต่อเมื่อไม่สามารถทำกรุ๊ปได้อย่างน้อย 20 ท่าน และหรือ ผู้ร่วมเดินทางในคณะไม่สามารถผ่านการพิจารณาวีซ่าได้ครบ 15 ท่าน ซึ่งในกรณีนี้ ทางบริษัทฯ ยินดีคืนเงินให้ทั้งหมดหักค่าธรรมเนียมวีซ่า หรือจัดหาคณะทัวร์อื่นให้ ถ้าท่านต้องการ

3. บริษัทฯ ขอสงวนสิทธิ์ที่จะเปลี่ยนแปลงรายละเอียดบางประการในทัวร์นี้ เมื่อเกิดเหตุจำเป็น สุดวิสัย จนไม่อาจแก้ไขได้ และจะไม่รับผิดชอบใดๆ ในกรณีที่สูญหาย สูญเสียหรือได้รับบาดเจ็บ ที่นอกเหนือความ รับผิดชอบของหัวหน้าทัวร์และเหตุสุดวิสัยบางประการเช่น การนัดหยุดงาน ภัยธรรมชาติ การจลาจล ต่างๆ
4. เนื่องจากรายการทัวร์นี้เป็นแบบเหมาจ่ายเบ็ดเสร็จ หากท่านสละสิทธิ์การใช้บริการใดๆตามรายการ หรือถูกปฏิเสธการเข้า และออกประเทศไม่ว่าในกรณีใดก็ตาม บริษัทฯ ขอสงวนสิทธิ์ไม่คืนเงินในทุกกรณี
5. เมื่อท่านได้ชำระเงินมัดจำหรือทั้งหมด ไม่ว่าจะเป็นการชำระผ่านตัวแทนของบริษัทฯ หรือชำระโดยตรงกับทางบริษัทฯ ทางบริษัทฯ จะขอถือว่าท่านรับทราบและยอมรับในเงื่อนไขต่างๆของบริษัทฯ ที่ได้ระบุไว้โดยทั้งหมด
6. กรณีท่านที่ประสงค์พักแบบห้องสามเตียง(Triple Room) หากทางโรงแรมที่พักไม่สามารถจัดห้องพักแบบสามเตียงได้ อาจต้องเป็นเตียงเสริมแทน หรือ อาจต้องแยกเป็นห้องสองเตียง 1 ห้องและห้องเตียงเดี่ยว 1 ห้อง ซึ่งมีค่าใช้จ่ายสำหรับค่าห้องเตียงทั้งนี้ทางลูกค้าต้องเป็นผู้จ่ายค่าห้องเตียงเอง(ทางบริษัทฯ ขอแนะนำให้พักสองห้อง)

หมายเหตุ

1. บริษัทฯ จะทำการยืนยันวีซ่าของท่านก็ต่อเมื่อในขณะมีผู้สำรองที่นั่งครบ 15 ท่าน และได้รับคิวการตอบรับจากทางสถานทูต เนื่องจากบริษัทฯ จะต้องใช้เอกสารต่างๆที่เป็นกรุปในการยืนยันวีซ่า อาทิ ตั๋วเครื่องบิน ห้องพักที่คอนเฟิร์มมาจากทางยุโรป ประกันการเดินทาง ฯลฯ ทางท่านจะต้องรอให้คณะครบ 15 ท่าน จึงจะสามารถยืนยันวีซ่าให้กับทางท่านได้อย่างถูกต้อง
2. หากในช่วงที่ท่านเดินทางคิววีซ่ากรุปในการยืนยันวีซ่าเต็ม ทางบริษัทต้องขอสงวนสิทธิ์ในการยืนยันวีซ่าเดี่ยว ซึ่งทางท่านจะต้องเดินทางมายืนยันวีซ่าด้วยตัวเอง ตามวัน และเวลานัดหมายจากทางสถานทูต โดยมีเจ้าหน้าที่ของบริษัทคอยดูแล และอำนวยความสะดวก
3. เอกสารต่างๆที่ใช้ในการยืนยันวีซ่าท่องเที่ยวทวีปยุโรป ทางสถานทูตเป็นผู้กำหนดออกมา มิใช่บริษัททัวร์เป็นผู้กำหนด ท่านที่มีความประสงค์จะยืนยันวีซ่าท่องเที่ยวทวีปยุโรป กรุณาจัดเตรียมเอกสารให้ถูกต้อง และครบถ้วนตามที่สถานทูตต้องการ เพราะจะมีผลต่อการพิจารณาวีซ่าของท่าน บริษัททัวร์เป็นแต่เพียงตัวกลาง และอำนวยความสะดวกในการยืนยันวีซ่าเท่านั้น มิได้เป็นผู้พิจารณาว่าวีซ่าให้กับทางท่าน
4. **กรณีวีซ่าที่ท่านยืนยันไม่ผ่านการพิจารณา และคณะสามารถออกเดินทางได้ ท่านจะต้องเสียค่าใช้จ่ายจริงที่เกิดขึ้นดังต่อไปนี้**
 - ค่าธรรมเนียมการยืนยันวีซ่าและค่าดำเนินการ ทางสถานทูตจะไม่คืนค่าธรรมเนียมใดๆทั้งสิ้นแม้ว่าจะผ่านหรือไม่ผ่านการพิจารณา
 - ค่ามัดจำตั๋วเครื่องบิน หรือตั๋วเครื่องบินที่ออกมาจริง ณ วันยืนยันวีซ่า ซึ่งตัวเป็นเอกสารที่สำคัญในการยืนยันวีซ่า หากท่านไม่ผ่านการพิจารณา ตั๋วเครื่องบินถ้าออกตัวมาแล้วจะต้องทำการ REFUND โดยจะมีค่าธรรมเนียมที่ท่านต้องถูกหักบางส่วน และส่วนที่เหลือจะคืนให้ท่านภายใน 45-60 วัน (ตามกฎหมายของแต่ละสายการบิน) ถ้ายังไม่ออกตัวท่านจะเสียแต่ค่ามัดจำตัวตามจริงเท่านั้น

- ค่าห้องพักในทวีปยุโรป ถ้าคณะออกเดินทางได้ และท่านไม่ผ่านการพิจารณาวีซ่า ตามกฎท่านจะต้องโดนค่ามัดจำห้องพักใน 2 คืนแรกของการเดินทางหากท่านไม่ปรากฏตัวตามวันที่เข้าพัก ทางโรงแรมจะต้องยึดค่าห้องพัก 100% ในทันที ทางบริษัทจะแจ้งให้ท่านทราบ และมีเอกสารชี้แจงให้ท่านเข้าใจ
- 5. หากท่านผ่านการพิจารณาวีซ่า แล้วยกเลิกการเดินทางทางบริษัทขอสงวนสิทธิ์ในการยึดค่าใช้จ่ายทั้งหมด 100%
- 6. ทางบริษัทเริ่มต้น และจบ การบริการ ที่สนามบินสุวรรณภูมิ กรณีท่านเดินทางมาจากต่างจังหวัด หรือต่างประเทศ และจะสำรองตั๋วเครื่องบิน หรือพาหนะอย่างหนึ่งอย่างใดที่ใช้ในการเดินทางมาสนามบิน ทางบริษัทจะไม่รับผิดชอบค่าใช้จ่ายในส่วนนี้ เพราะเป็นค่าใช้จ่ายที่นอกเหนือจากโปรแกรมการเดินทางของบริษัท ฉะนั้นท่านควรจะให้กรุป FINAL 100% ก่อนที่จะสำรองยานพาหนะ
- 7. ในกรณีที่เกิดการล่าช้าจากสายการบิน หรือกระเป๋าเดินทางไม่มาตามกำหนด ทางบริษัทจะเป็นตัวแทนในการเรียกร้องค่าชดเชยจากสายการบินให้กับท่าน ซึ่งการพิจารณาขึ้นอยู่กับกฎเกณฑ์ของสายการบินเท่านั้น

เงื่อนไขการยกเลิก

1. ยกเลิกก่อนการเดินทาง 40 วัน - คืนค่าใช้จ่ายทั้งหมด ยกเว้นกรุปที่เดินทางช่วงวันหยุด หรือเงินค่ามัดจำที่ต้องการันตีที่นิ่งกับสายการบิน หรือ กรุปที่มีการการันตีค่ามัดจำที่พักโดยตรงหรือโดยการผ่านตัวแทนในประเทศหรือต่างประเทศและไม่อาจขอคืนเงินได้ (ค่าใช้จ่ายตามความเป็นจริง)
2. ยกเลิกก่อนการเดินทาง 20 – 39 วันขึ้นไป – เก็บค่าใช้จ่าย 50 % ของราคาทัวร์
3. ยกเลิกก่อนการเดินทาง 1 – 19 วัน – เก็บค่าบริการทั้งหมด 100 %

เอกสารที่ใช้ในการยื่นขอวีซ่า VISA

(ต้องมาโชว์ตัวที่สถานทูตเพื่อสแกนลายนิ้วมือทุกท่าน)

1. หนังสือเดินทางที่เหลืออายุใช้งานไม่ต่ำกว่า 6 เดือน และมีหน้าพาสปอร์ตว่างอย่างน้อย 3 หน้า
 2. รูปถ่ายสี (ต้องถ่ายไว้ไม่เกิน 6 เดือน ฉากหลังเป็นสีขาวเท่านั้น) 1.5 X 2.0 นิ้ว จำนวน 3 รูป ขึ้นอยู่กับประเทศที่จะเดินทาง
 3. หลักฐานแสดงสถานะการทำงาน 1 ชุด
- * ถ้าขาย หลักฐานทางการค้า เช่น ใบรับรองจากกระทรวงพาณิชย์หรือใบทะเบียนการค้าที่มีชื่อผู้เดินทาง อายุย้อนหลังไม่เกิน 3 เดือนนับจากเดือนที่จะเดินทาง *พนักงานและผู้ถือหุ้น หนังสือรับรองการทำงานเป็นภาษาอังกฤษ ในการออกจดหมายรับรองกรุณาระบุคำว่า TO WHOM IT MAY CONCERN แทนการใช้ชื่อแต่ละสถานทูต
- * ข้าราชการและนักเรียน หนังสือรับรองจากต้นสังกัด หนังสือรับรองเป็นภาษาอังกฤษ
4. หลักฐานแสดงฐานะการเงินท่านละ 1 ฉบับ (สถานทูตรับบัญชีออมทรัพย์เท่านั้น ส่วนบัญชีอื่นๆนอกจากออมทรัพย์และเอกสารแสดงทางการเงินอื่นๆ สามารถยื่นแนบเพิ่มเติมได้ ทั้งนี้เพื่อให้หลักฐานการเงินของท่านสมบูรณ์ที่สุด)
- * หนังสือรับรองจากธนาคาร ในการออกจดหมายรับรองกรุณาระบุคำว่า TO WHOM IT MAY CONCERN แทนการใช้ชื่อแต่ละสถานทูตพร้อม Statement และ สำเนาสมุดเงินฝาก ออมทรัพย์ โดยละเอียดทุกหน้า ย้อนหลัง

6 เดือน กรุณาสะดวกชื่อให้ตรงกับหน้าพาสปอร์ต และหมายเลขบัญชีเล่มเดียวกับสำเนาที่ท่านจะใช้ยื่นวีซ่า (ใช้เวลาดำเนินการขอประมาณ 3-5 วันทำการ)

* เด็กต้องทำเอกสารรับรองบัญชีจากทางธนาคารบิดาหรือมารดา

* สามเษภรยาที่มีการจดทะเบียนสมรส สามารถใช้เอกสารการเงินร่วมกันได้ แต่ให้ทางธนาคารออกเอกสารแยกคนละชุด

5. กรณีเด็กอายุต่ำกว่า 20 ปีบริบูรณ์ / หากเด็กไม่ได้เดินทางกับบิดา/มารดาคนใดคนหนึ่ง หรือบิดามารดาไม่ได้เดินทางทั้งสองคน ต้องมีจดหมายยินยอมให้เดินทางไปต่างประเทศจากบิดา และ มารดา ซึ่งจดหมายต้องออกโดยที่ว่าการอำเภอ

6. สำเนาบัตรประชาชน หรือ สำเนาสูติบัตร 1 ชุด

7. สำเนาทะเบียนบ้าน 1 ชุด

8. สำเนาทะเบียนสมรส หรือ ทะเบียนหย่า 1 ชุด

9. สำเนาใบเปลี่ยนชื่อ-สกุล (ถ้ามี) 1 ชุด

10. การบิดเบือนข้อเท็จจริงประการใดก็ตามอาจจะถูกระงับมิให้เดินทางไปประเทศในกลุ่มชงเก้นเป็นการถาวร และถึงแม้ว่าท่านจะถูกปฏิเสธวีซ่าสถานทูตไม่คืนค่าธรรมเนียมที่ได้ชำระไปแล้วและหากต้องการขอยื่นคำร้องใหม่ก็ต้องชำระค่าธรรมเนียมใหม่ทุกครั้ง

11. หากสถานทูตมีการเรียกสัมภาษณ์ ทางบริษัทฯ ขอความร่วมมือในการเชิญท่านไปสัมภาษณ์ตามนัดหมายและโปรดแต่งกายสุภาพ ทั้งนี้ทางบริษัทฯ จะส่งเจ้าหน้าที่ไปอำนวยความสะดวก และประสานงานตลอดเวลาและหากสถานทูตขอเอกสารเพิ่มเติมทางบริษัทฯ ใ้ขอรวบรวมท่านจัดส่งเอกสารดังกล่าวเช่นกัน

12. กรณีที่ท่านยกเลิกการเดินทางภายหลังจากได้วีซ่าแล้ว ทางบริษัทฯ ขอสงวนสิทธิ์ในการแจ้งสถานทูตยกเลิกวีซ่าของท่าน เนื่องจากการขอวีซ่าในแต่ละประเทศจะถูกบันทึกไว้เป็นสถิติในนามของบริษัทฯ

13. ทางสถานทูตจะรับพิจารณาเฉพาะท่านที่มีเอกสารพร้อมและมีความประสงค์ที่จะเดินทางไปท่องเที่ยวยังประเทศตามที่ระบุเท่านั้น การปฏิเสธวีซ่าอันเนื่องมาจากหลักฐานในการขอยื่นวีซ่าปลอมหรือผิดวัตถุประสงค์ในการยื่นขอวีซ่าท่องเที่ยว ทางบริษัทฯ ขอสงวนสิทธิ์ในการคืนเงิน โดยจะหักค่าใช้จ่ายที่เกิดขึ้นจริงและจะคืนให้ท่านหลังจากทัวร์ออกเดินทางภายใน 30 วัน โปรแกรมการเดินทางอาจเปลี่ยนแปลงได้ตามความเหมาะสม ทั้งนี้จะคำนึงถึงประโยชน์และความปลอดภัยของผู้เดินทางเป็นหลัก

***หมายเหตุ ในกรณีที่ทางสถานทูต ต้องการเอกสารเพิ่มเติม อาทิ หนังสือรับรอง เป็นเอกสารที่ออกโดย กรมพัฒนาธุรกิจการค้า (DBD) เพื่อรับรองตัวตนของบริษัท, หรือทางสถานทูตต้องการให้แปลเอกสารเป็นภาษาอังกฤษ ที่ต้องรับรองโดยกรมการกงสุล (เอกสารการเปลี่ยนชื่อ, หนังสือรับรองบุตร) (ทางผู้ยื่นวีซ่า (ลูกค้า) จะต้องเป็นผู้ออกค่าใช้จ่ายในการคัดสำเนาและค่าแปลเอกสารเอง)

ชื่อเชลที่ดูแล.....

ข้อมูลส่วนบุคคลของผู้ยื่นวีซ่า

โปรแกรมการเดินทาง _____ วันที่เดินทาง _____

Pass Port No. _____ วันที่ออก _____ / _____ / _____ วันที่หมดอายุ _____ / _____ / _____

ชื่อ (ENG)นามสกุลสถานภาพ เพศ ☐ ชาย ☐ หญิง

1. วัน/เดือน/ปีเกิด/...../..... สถานที่เกิด ประเทศที่เกิด

2. เลขบัตรประจำตัวประชาชน
3. ชื่อผู้สมรส นามสกุล วัน/เดือน/ปีเกิด/...../.....
4. เบอร์โทรศัพท์มือถือ Email.....
5. ที่อยู่ปัจจุบัน.....

รหัสไปรษณีย์ โทรศัพท์บ้านระยะเวลาที่พักปี.....เดือน

6. ชื่อบิดา นามสกุล วัน/เดือน/ปีเกิด/...../.....
7. ชื่อมารดา นามสกุล วัน/เดือน/ปีเกิด/...../.....
8. ชื่อบริษัท ,องค์กรที่ทำงาน หรือ สถานศึกษา
ที่อยู่ทำงาน, สถานศึกษา.....

..... รหัสไปรษณีย์
..... โทรศัพท์ที่ทำงาน, สถานศึกษา

9. วันที่เริ่มงาน/...../.....(ว/ด/ป) ตำแหน่ง รายได้ต่อเดือน บาท

10. Passport ที่ใช้เป็นเล่มแรกใช่หรือไม่ ☐ ใช่ ☐ ไม่ใช่ (ถ้าไม่ใช่กรุณากรอกข้อมูล)

หมายเลข Passport วันที่ออก/...../..... วันที่หมดอายุ/...../.....

11. ท่านเคยได้วีซ่าหรือเดินทางไป SCHENGEN,UK,USA, Japan ในช่วง 5 ปีนี้หรือไม่ ☐ เคย (กรุณากรอกข้อมูล) ☐ ไม่เคย

วันที่ออกวีซ่า/...../.....ถึงวันที่/...../..... ประเทศที่เข้าวัตถุประสงค์ในการเดินทาง

วันที่ออกวีซ่า/...../.....ถึงวันที่/...../..... ประเทศที่เข้าวัตถุประสงค์ในการเดินทาง

12. ในช่วง 5 ปีนี้ท่านเคยเดินทางไปประเทศอื่นนอกจาก SCHENGEN หรือไม่ ☐ เคย (กรุณากรอกข้อมูล) ☐ ไม่เคย

วันที่ออกวีซ่า/...../.....ถึงวันที่/...../..... ประเทศที่เข้าวัตถุประสงค์ในการเดินทาง

วันที่ออกวีซ่า/...../.....ถึงวันที่/...../..... ประเทศที่เข้าวัตถุประสงค์ในการเดินทาง

13. ท่านเคยถูกปฏิเสธวีซ่า SCHENGEN ,UK,USA, Japan หรือไม่ ☐ เคย (กรุณากรอกข้อมูล) ☐ ไม่เคย

วันที่ยื่น/...../..... สาเหตุที่ถูกปฏิเสธ

14. ค่าใช้จ่ายในการเดินทางครั้งนี้ ☐ ส่วนตัว ☐ ผู้รับรองค่าใช้จ่าย (กรุณาระบุรายละเอียด)

15. ชื่อ นามสกุล ความสัมพันธ์

******* กรุณากรอกข้อมูลโดยละเอียดเพื่อความรวดเร็วในการทำวีซ่า*******