

SPHZ-CQ1 THE METROPOLIS OF CHONGQING 4D3N

Air Asia
SPHZ-CQ1

ราคาเริ่มต้น 15,999
#วันหยุดสุดจัด
เที่ยวฉงชิ่ง อู่หลง เต็มๆ ไม่ลงร้าน

THE METROPOLIS OF CHONGQING

ทัวร์มหานครฉงชิ่ง • ภูเขาฉางฟัว • อุทยานหลุมฟัว
• ฉงชิ่ง • อู่หลง • อุทยานแห่งชาติดิหลูฟัว • สะพานสวรรค์ • ระเบียงแก้ว (รวมค่าลิฟต์แล้ว)
• ภูเขาฉางฟัว (รวมรถราง) • ฉงชิ่ง • รถไฟเหาะลิค • สะพานเทียนชี่เหมิน • หงหยาดัง
• วัดเจ้าแม่กวนอิม • หมู่บ้านโบราณฉือชี่โจว • มหาศาลาประชาชนฉงชิ่ง
• Kuxing Building • ตึกตะเกียบ • ถนนคนเดินเจียฟางเป่ย์ • POP MART

TIP 1,500/ท่าน | **★★★★** โรงแรม 4 ดาว Local | **ไม่ลงร้านค้าท้องถิ่น** | **4 วัน 3 คืน**

SPHZ- CQ1 THE METROPOLIS OF CHONGQING (FD) 4D3N

เดินทางด้วยสายการบิน AIR ASIA

วันที่	โปรแกรมท่องเที่ยว	เช้า	เที่ยง	เย็น	โรงแรม
1	กรุงเทพฯ (สนามบินดอนเมือง) - ทำอาหารค่านานาชาติฉงชิ่งเจียงเป่ย์ (DMK-CKG FD552 14:45-18:50)				Chongqing Yifan Hotel หรือ เทียบเท่า โรงแรม 4* Local
2	ฉงชิ่ง - อู่หลง - อุทยานแห่งชาติดิหลูฟัว - สะพานสวรรค์ - ระเบียงแก้ว(รวมค่าลิฟต์แล้ว)	☉	☉	☉	Wulong Daweiying Holoday หรือเทียบเท่า โรงแรม 4* Local
3	ภูเขาฉางฟัว (รวมรถราง) - ฉงชิ่ง - รถไฟเหาะลิค - สะพานเทียนชี่เหมิน - หงหยาดัง	☉	☉		Chongqing Yifan Hotel หรือ เทียบเท่า โรงแรม 4* Local
4	วัดเจ้าแม่กวนอิม - หมู่บ้านโบราณฉือชี่โจว - มหาศาลาประชาชน ฉงชิ่ง - Kuxing Building - ตึกตะเกียบ - ถนนคนเดินเจียฟาง เป่ย์ - POPMART - กรุงเทพฯ(สนามบินดอนเมือง) (CKG-DMK FD553 19:55-22:20)	☉	☉		

SPHZ-CQ1 THE METROPOLIS OF CHONGQING 4D3N

อัตราค่าบริการห้องพักละ 2-3 ท่าน

****สำหรับหนังสือเดินทางต่างชาติเก็บเพิ่ม 1,000 บาท****

(เป็นข้อตกลงในการคิดเรตราค่าชาวต่างชาติจากประเทศปลายทาง)

วันที่เดินทาง	ผู้ใหญ่ ราคาท่านละ	การกอายุต่ำกว่า 2 ปี	พักเดี่ยว
วันที่ 12 - 15 เมษายน 2568 (วันหยุดยาว)	21,999	3,900	4,900
วันที่ 10 - 13 พฤษภาคม 2568 (วันหยุดยาว)	17,999	3,900	4,900
วันที่ 26 - 29 กรกฎาคม 2568	17,999	3,900	4,900
วันที่ 09 - 12 สิงหาคม 2568 (วันหยุดยาว)	18,999	3,900	4,900
วันที่ 11 - 14 ตุลาคม 2568 (วันหยุดยาว)	20,999	3,900	4,900
วันที่ 23 - 26 ตุลาคม 2568	17,999	3,900	4,900
วันที่ 31 ต.ค. - 03 พ.ย. 2568 (Promotion)	15,999	3,900	4,900

โปรแกรมไม่ลงร้านผลิตภัณฑ์ท้องถิ่น

โปรแกรมทัวร์ ไม่มีราคาเด็ก

มีตัวเครื่องบินแล้วจอยแลนด์ หักออก 7,000 บาท

เงื่อนไขการจองชำระมัดจำ 10,000 บาท

วันแรก กรุงเทพฯ (สนามบินดอนเมือง) – ท่าอากาศยานนานาชาติฉงชิ่งเจียงเป๋ย (-/-/-)

11:30 น. คณะพร้อมกัน ที่ สนามบินดอนเมือง อาคารระหว่างประเทศ อาคาร 1 ประตู 1 สายการบิน Air Asia โดยมีเจ้าหน้าที่ของบริษัทฯ คอยต้อนรับและอำนวยความสะดวกในการเช็คอินเอกสารและสัมภาระ

ค่าทิปไกด์+ค่าทิปคนขับรถเหมาจ่ายท่านละ 1,500 บาทชำระที่สนามบิน (ไม่รวมค่าทิปหัวหน้าทัวร์ตามความพึงพอใจ)

14:45 น. ออกเดินทางสู่ เมืองฉงชิ่ง โดยเที่ยวบิน FD552 (ไม่มีอาหารบริการบนเครื่อง)

18:50 น. เดินทางถึง ท่าอากาศยานนานาชาติฉงชิ่งเจียงเป๋ย เป็นหนึ่งในท่าอากาศยานที่สำคัญของประเทศจีน ตั้งอยู่ในเขตอวี้เป๋ย (Yubei District) ของนครฉงชิ่ง ประเทศจีน จากนั้นนำท่านผ่านขั้นตอนตรวจคนเข้าเมือง (เวลาท้องถิ่นเร็ว กว่าประเทศไทย 1 ชั่วโมง)

จากนั้นนำท่านเข้าสู่ที่พัก พักผ่อนตามอัธยาศัย

โรงแรมที่พัก Chongqing Yifan Hotel หรือเทียบเท่า โรงแรม 4* Local

วันที่สอง ฉงชิ่ง-อู่หลง-อุทยานแห่งชาติหลุมฟ้า-สะพานสวรรค์-ระเบียงแก้ว(รวมค่าลิฟต์แล้ว) (B/L/D)

เช้า ๑๐ รับประทานอาหารเช้า ณ ห้องอาหารของโรงแรม

SPHZ-CQ1 THE METROPOLIS OF CHONGQING 4D3N

จากนั้นนำท่านเดินทางสู่ **เขตอู่หลง (ระยะทางประมาณ 130 กิโลเมตร เดินทางประมาณ 2.5 ชั่วโมง)** ตั้งอยู่ทางตะวันออกเฉียงใต้ของนครฉงชิ่ง (Chongqing) ประเทศจีน เป็นสถานที่ท่องเที่ยวที่มีชื่อเสียงในด้านธรรมชาติที่สวยงามและภูมิประเทศแบบคาร์สเต (Karst) ที่โดดเด่น

กลางวัน ๑๐ รับประทานอาหารกลางวัน ณ ภัตตาคาร



นำท่านเดินทางสู่ อุทยานแห่งชาติหลุมฟ้า สะพานสวรรค์ (Wulong Karst National Geology Park)

(รวมรถอุทยาน+ลิฟต์+รถแบ็ตเตอรี่+ระเบียบแถว)

(มีระยะทางประมาณ 20 กิโลเมตร ใช้เวลาเดินทางประมาณ 30-40 นาที) (ระยะทางและเวลาเดินทาง อาจมีการเปลี่ยนแปลงขึ้นอยู่กับที่ตั้งร้านอาหาร) ถูกจัดให้เป็นมรดกโลกทางธรรมชาติระดับ 5A ภูเขาที่น่าอัศจรรย์ ชม 3 สะพานสวรรค์ แหล่งท่องเที่ยวทางธรรมชาติแหล่งใหม่ล่าสุดที่ได้รับการรับรองจากยูเนสโกให้เป็นมรดกโลกทางธรรมชาติในปี ค.ศ.2007 นอกจากนี้บริเวณหุบเหวด้านล่างยังเป็นที่ตั้งของ บ้านโบราณกลางหุบเขา เป็นฉากใหญ่ที่ใช้ถ่ายทำภาพยนตร์เรื่อง คีทโค่นบัลลังก์มังกร ล่าสุดเป็นฉากหลังของภาพยนตร์ฮอลลีวูดเรื่อง TRANSFORMERS 4

จากนั้นนำท่านชม **ระเบียบกระจก** ขนาดใหญ่ กว้าง 26 ตารางเมตร ยื่นออกมาจากหน้าผาของภูเขาสูงหนึ่ง ในอุทยานหลุมฟ้า 3 สะพานสวรรค์ เป็นจุดชมวิวแห่งใหม่ในอุทยาน ด้วยความสูงถึง 1,200 เมตรเหนือระดับน้ำทะเล ***หมายเหตุ : กรณีที่ทางอุทยานประกาศปิด หรือไม่อนุญาตให้ไปชมวิวนั้น ระเบียบกระจกด้วยเหตุผลของอุทยานฯ จะไม่มีการคืนเงิน หรือจัดรายการอื่นทดแทน เนื่องจากอุทยานได้รวมค่าใช้จ่ายไว้ทั้งหมดแล้ว***

ค่ำ ๑๐ รับประทานอาหารค่ำ ณ ภัตตาคาร

จากนั้นนำท่านเข้าสู่ที่พัก พักผ่อนตามอัธยาศัย

โรงแรมที่พัก Wulong Daweiying Holoday หรือเทียบเท่า โรงแรม 4* Local

Option : **ชมโชว์จางอวี่โหมว (IMPRESSION WULONG)** เป็นการแสดงกลางแจ้งที่สร้างสรรค์โดยผู้กำกับชื่อดังจาง อวี่โหมว (Zhang Yimou) ซึ่งจัดขึ้นที่หุบเขาเก๋ายวน (Peach Garden Canyon) ในอำเภออู่หลง (Wulong County) มหานครฉงชิ่ง ประเทศจีน การแสดงนี้ใช้ธรรมชาติอันงดงามของหุบเขาและภูเขาเป็นฉากหลัง เพื่อถ่ายทอดเรื่องราววิถีชีวิตและประวัติศาสตร์ของชาวอู่หลง ประกอบด้วยนักแสดงกว่า 500 คน โดยมีการร้องเพลงสดของนักแสดงกว่า 100 คน ตลอดการแสดงกว่า 70 นาที การแสดงใช้เทคนิคแสง สี เสียง และเลเซอร์ที่อลังการ **มีค่าใช้จ่าย 400 หยวน (โปรดแจ้งหัวหน้าทัวร์หน้างาน)**

SPHZ-CQ1 THE METROPOLIS OF CHONGQING 4D3N

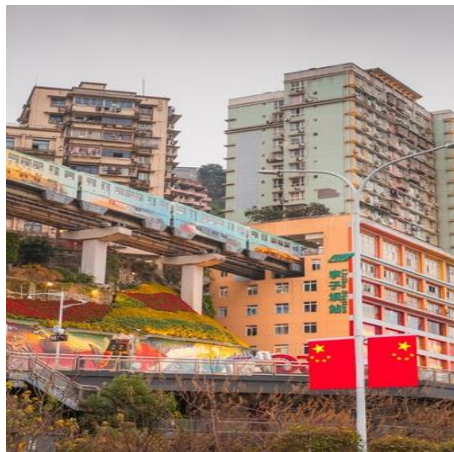
วันที่สาม ภูเขานางฟ้า (รวมรถราง) - ฉงชิ่ง - รถไฟทะลุติ๊ก - สะพานเซียนซีเหมิน - หงหยาดัง (B/L/-)

เช้า ๑๐ รับประทานอาหารเช้า ณ ห้องอาหารของโรงแรม
จากนั้นนำท่านเดินทางสู่ **อุทยานเขานางฟ้า (Fairy Mountain)**
(รวมรถไฟเล็ก) (ระยะทางและเวลาเดินทางขึ้นอยู่กับโรงแรมที่พัก)
ตั้งอยู่ในเขตอู่หลง นครฉงชิ่ง ประเทศจีน เป็นแหล่งท่องเที่ยว
ธรรมชาติที่มีชื่อเสียงในด้านภูมิประเทศที่สวยงามและสภาพอากาศที่
เย็นสบายตลอดทั้งปี แหล่งท่องเที่ยวทางธรรมชาติระดับ 4A ที่มี
ชื่อเสียงในเรื่องความสวยงามที่แตกต่างกันไปในแต่ละฤดู จนได้รับ
การขนานนามว่าเป็นดินแดนแห่ง 4 สิ่งมหัศจรรย์ คือ มีป่าไม้
หนาแน่น มียอดเขาประหลาด มีทุ่งหญ้าเลี้ยงสัตว์ และมีลานหิมะใน
ฤดูหนาว



ได้เวลาอันสมควรนำท่านเดินทางกลับสู่ **นครฉงชิ่ง** (ระยะทางประมาณ 200 กิโลเมตร เดินทางประมาณ 3 ชั่วโมง)
เป็นหนึ่งในสี่เขตปกครองพิเศษระดับเทศบาลของประเทศจีน (เช่นเดียวกับปักกิ่ง เซี่ยงไฮ้ และเทียนจิน) ตั้งอยู่
ทางตะวันตกเฉียงใต้ของประเทศ มีชื่อเสียงในฐานะศูนย์กลางเศรษฐกิจและวัฒนธรรมที่สำคัญของภูมิภาค และ
ยังเป็นที่รู้จักในฐานะ "นครบนภูเขา" เนื่องจากมีภูมิประเทศที่เป็นเนินเขาและภูเขามากมาย

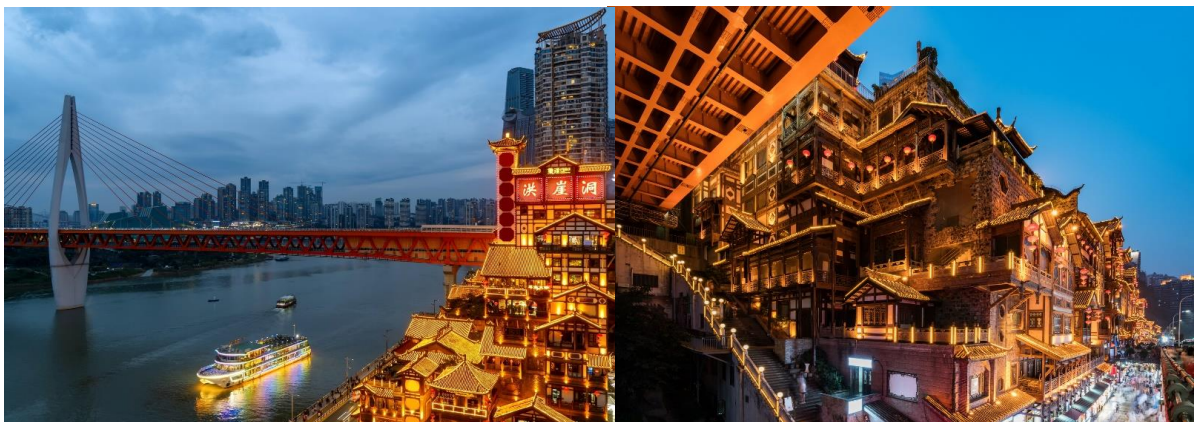
กลางวัน ๑๑ รับประทานอาหารกลางวัน ณ ภัตตาคาร



จากนั้นนำท่านชม **รถไฟฟ้าทะลุติ๊ก**
(ใช้เวลาเดินทางประมาณ 20-30 นาที) (ระยะทางและเวลาเดินทาง
อาจมีการเปลี่ยนแปลง ขึ้นอยู่กับที่ตั้งร้านอาหาร) เป็นรถไฟฟ้าสาย
2 ของมหานครฉงชิ่ง ที่กำลังวิ่งผ่านสถานีหลี่จื่อปา (Liziba Station)
ทะลุติ๊ก 19 ชั้น ซึ่งเป็นอาคารที่พักอาศัยของประชาชน
รถไฟฟ้าสายนี้ถูกสร้างขึ้นโดยไม่ต้องรื้อถอนตึกดังกล่าว โดยสถานี
หลี่จื่อปาใช้พื้นที่เพียงชั้น 6-8 ของตัวอาคารเท่านั้น แต่ประชาชนที่
อาศัยอยู่ไม่ต้องกังวลเรื่องเสียงรบกวน เนื่องจาก ผ่านการ
ออกแบบให้สามารถลดเสียงการทำงานด้วยอุปกรณ์พิเศษ ที่ทำ
ให้เสียงของรถไฟฟ้าสายนี้ดังเท่าเครื่องล้างจาน (ประมาณ 75.8 เด
ซิเบล)

SPHZ-CQ1 THE METROPOLIS OF CHONGQING 4D3N

จากนั้นนำทุกท่านไป **หงหยาดง (Hongyadong)** (ระยะทางประมาณ 7 กิโลเมตร ใช้เวลาเดินทางประมาณ 15-20 นาที) พาเดินจากสะพานเซียนซีเหมิน (Qiansimen Bridge) (ระยะทางประมาณ 1 กิโลเมตร ใช้เวลาเดินประมาณ 5-10 นาที) ตั้งอยู่ด้านข้างของหงหยาดง โดยสามารถเดินจากสะพานไปยังหงหยาดงได้ในระยะทางสั้นๆ สะพานนี้เป็นหนึ่งในมุมที่นักท่องเที่ยวนิยมถ่ายภาพหงหยาดง โดยเฉพาะตอนกลางคืนเมื่อเปิดไฟประดับ จากสะพานเซียนซีเหมินสามารถมองเห็นหงหยาดงได้อย่างชัดเจน พร้อมกับวิวแม่น้ำเจียหลิงและทิวทัศน์ของเมืองฉงชิ่ง เป็นสถานที่ท่องเที่ยวที่มีชื่อเสียงในนครฉงชิ่ง หงหยาดงเป็นพื้นที่ที่รวมสถาปัตยกรรมโบราณและโมเดิร์นเข้าด้วยกัน มีลักษณะเป็นอาคารไม้แบบดั้งเดิมที่ตั้งอยู่ในแนวตั้งบนหน้าผา ซึ่งมีทั้งร้านอาหาร, ร้านค้าของที่ระลึก, และจุดชมวิวทั้งดงาม



****อิสระอาหารค่ำเพื่อความสะดวกในการท่องเที่ยว****

ท่านสามารถซื้อ

OPTION:นั่งรถไฟข้ามตึกสถานีหลี่จื้อปา

OPTION:ล่องเรือแม่น้ำสองสาย

OPTION:ร้านสุก๊วกในสวน loquat

สามารถขายคนละ550หยวน (โปรดแจ้งหัวหน้าทัวร์ล่วงหน้า)

จากนั้นนำท่านเข้าสู่ที่พัก พักผ่อนตามอัธยาศัย

โรงแรมที่พัก Chongqing Yifan Hotel หรือเทียบเท่า โรงแรม 4* Local

วันที่สี่

วัดเจ้าแม่กวนอิม-หมู่บ้านโบราณฉือซื่อ-มหาศาลาประชาคมฉงชิ่ง- Kuixing Building- ตึกตะเกียบ-ถนนคนเดินเจียฟางเป่ย์-กรุงเทพฯ (สนามบินดอนเมือง) (B/L/-)

เช้า ๑๑ รับประทานอาหารเช้า ณ ห้องอาหารของโรงแรม

SPHZ-CQ1 THE METROPOLIS OF CHONGQING 4D3N



นำท่านไป วัดเจ้าแม่กวนอิม (Guanyin Temple, Chongqing) (ระยะทางและเวลาเดินทางขึ้นอยู่กับโรงแรมที่พัก) วัดเจ้าแม่กวนอิมในฉงชิ่งเป็นสถานที่ศักดิ์สิทธิ์ที่มีความสำคัญทางพุทธศาสนา และเป็นแหล่งท่องเที่ยวทางวัฒนธรรมที่มีบรรยากาศเงียบสงบ ล้อมรอบด้วยธรรมชาติสวยงามและสถาปัตยกรรมแบบจีนโบราณ จุดเด่นของวัดคือ องค์เจ้าแม่กวนอิม ที่ประดิษฐานอยู่ในวิหารหลัก เป็นองค์ที่ตั้งงดงามและได้รับการเคารพอย่างสูง นักท่องเที่ยวและผู้มีศรัทธานิยมมาสักการะและขอพรในเรื่องสุขภาพ ความรัก และความสำเร็จ

จากนั้นนำท่านสู่ หมู่บ้านโบราณฉือชว่ (Ancient Town of Ciqikou) (ระยะทางประมาณ 10 กิโลเมตร เดินทางประมาณ 20-25 นาที) เป็นหมู่บ้านอนุรักษ์ทางวัฒนธรรม และเป็นสถานที่ท่องเที่ยวชื่อดังของ มหานครฉงชิ่ง ลักษณะก็คล้ายๆ กับตลาดเก่า หรือตลาดโบราณบ้านเรานั้นเอง คนที่อยากไปย้อนเวลากลับไปในอดีตก็ต้องไปเยือน หมู่บ้านโบราณฉือชว่ เพราะที่นี่ยังคงรักษาวิถีชีวิต รวมทั้งสะท้อนรากเหง้าดั้งเดิมของเมืองไว้ได้อย่างดีเยี่ยม ไม่ว่าจะเป็นตึกโบราณ ชนช่องที่มีรูปทรงโบราณ แหล่งผลิตสินค้าและอาหารพื้นเมืองที่สืบทอดกิจการต่อกันมาหลายรุ่น



กลางวัน ๑๑ รับประทานอาหารกลางวัน ณ ภัตตาคาร



นำท่านชม มหาศาลประชาชนฉงชิ่ง(Chongqing People's Great Hall) หรือเรียกอีกชื่อว่า ฉงชิ่งเหรินหมินต้าหั่วถั่ง (ระยะทางประมาณ 15 กิโลเมตร เดินทางประมาณ 20-30 นาที) (ระยะทางและเวลาเดินทาง อาจมีการเปลี่ยนแปลง ขึ้นอยู่กับที่ตั้งร้านอาหาร) เป็นหนึ่งในแลนด์มาร์คสำคัญของมหานครฉงชิ่ง โดดเด่นด้วยสถาปัตยกรรมแบบจีนโบราณที่ผสมผสานกับความสง่างามของอาคารสาธารณะยุคใหม่ สร้างขึ้นในปี 1954 โดยได้รับแรงบันดาลใจจากสถาปัตยกรรมราชวงศ์หมิงและชิง อาคารหลักมีโดมขนาดใหญ่สีขาวที่โดดเด่น คล้ายกับหอคยเทียนถานในกรุงปักกิ่ง

SPHZ-CQ1 THE METROPOLIS OF CHONGQING 4D3N

นำท่านชม **Kuixing Buildin** (ระยะทางประมาณ 5 กิโลเมตร เดินทางประมาณ 10 นาที)

มีการออกแบบสถาปัตยกรรมแบบจีนโบราณ ผสมผสานกับโครงสร้างร่วมสมัยอาคารตั้งอยู่บนพื้นที่ที่มีระดับความสูงแตกต่างกัน ทำให้เกิดความน่าสนใจที่มีสะพานเชื่อมระหว่างส่วนต่างๆ หลังคาอาคารเป็นแบบจีนดั้งเดิม (หลังคากระเบื้องสีแดง) สื่อถึงความงดงามของศิลปะจีนโบราณ อาคารมีสะพานทางเดินลอยฟ้าที่เชื่อมระหว่างชั้นต่างๆ ซึ่งเป็นจุดที่นักท่องเที่ยวนิยมมาถ่ายรูปมีจุดชมวิวยุคโบราณสามารถมองเห็นทิวทัศน์ของเมืองฉงชิ่งที่ผสมผสานระหว่างอาคารแบบดั้งเดิมและตึกระฟ้าสมัยใหม่ การออกแบบตึกซ้อน ตัวอาคารมีลักษณะเหมือน "ตึกซ้อนตึก" ซึ่งทำให้มีมุมมองที่น่าสนใจจากหลายมุม



และนำแวะถ่ายรูป **ตึกตะเกียบ** (ระยะทางประมาณ 2 กิโลเมตร เดินทางประมาณ 10 นาที) อาคารโดดเด่นด้วยการออกแบบที่มีแท่งสีแดงจำนวนมากพาดยื่นออกมาในลักษณะที่สะท้อนถึงงานศิลปะแบบร่วมสมัย การออกแบบได้รับแรงบันดาลใจจากโครงสร้างโบราณจีน เช่น งานไม้ที่ซับซ้อนในอาคารแบบดั้งเดิมของจีน แต่มีการตีความใหม่ด้วยการใช้วัสดุและสีที่ทันสมัย เป็นแลนด์มาร์คสำคัญที่แสดงถึงความก้าวหน้าด้านศิลปะและวัฒนธรรมของเมืองฉงชิ่ง



จากนั้นนำท่านอิสระช้อปปิ้ง **ถนนคนเดินเจียฟางเป่ย์ (Jiefangbei Pedestrian Street)** (ระยะทางประมาณ 1 กิโลเมตร เดินทางประมาณ 5-10 นาที) ตั้งอยู่ในใจกลางเมืองฉงชิ่ง(Chongqing) และเป็นหนึ่งในย่านการค้าที่คึกคักที่สุดของเมือง เป็นแหล่งช้อปปิ้งและสถานที่ท่องเที่ยวสำคัญ ที่มีทั้งห้างสรรพสินค้า ร้านค้าแบรนด์ดัง ร้านอาหารท้องถิ่น รวมถึงสถานที่ท่องเที่ยวทางวัฒนธรรมที่น่าสนใจมากมาย และยังมีร้าน **POP MART** มีสาขาในย่านเจียฟางเป่ย์ ของเมืองฉงชิ่ง ตั้งอยู่ที่ Yingli Dazhongcheng

ที่อยู่: ประมาณ 100 เมตรทางตะวันตกเฉียงใต้จากสี่แยกถนน Zhonghua และถนน Qingnian, เขต Yuzhong, ฉงชิ่ง
การเดินทาง: สามารถใช้บริการรถประจำทางสาย 462, 0492, 465, 401

และอื่น ๆ โดยลงที่ป้าย Jiefangbei หรือ Chongqing Hotel

SPHZ-CQ1 THE METROPOLIS OF CHONGQING 4D3N

นอกจากนี้ ยังมีร้าน **POP MART ROBO SHOP** ที่ Metropolis Oriental Plaza ในเขต Yuzhong เช่นกัน ที่อยู่:
ชั้น 1, Metropolis Oriental Plaza, เลขที่ 99 ถนน Bayi, เขต Yuzhong, จงชิ่ง เวลาเปิดทำการ: ทุกวัน ตั้งแต่
10:00 น. ถึง 22:00 น.

ดังนั้น หากคุณเป็นแฟนของ POP MART และกำลังมองหาสาขาในย่านเจียฟางเป่ย์ สถานที่เหล่านี้เป็นตัวเลือกที่
ดีสำหรับคุณ

ถึงเวลาอันสมควร นำท่านเดินทางสู่ ท่าอากาศยานนานาชาติฉงชิ่งเจียงเป่ย์

19:55 น. ออกเดินทางสู่สนามบินดอนเมือง โดยสายการบิน Air Asia
เที่ยวบินที่ FD553 (ไม่มีอาหารบริการบนเครื่อง)

22:20 น. เดินทางกลับถึงสนามบินดอนเมือง โดยสวัสดิภาพ พร้อมความประทับใจ

****โปรแกรมไม่ลงร้านผลิตภัณฑ์ท้องถิ่น****

หมายเหตุ โปรแกรมการเดินทางอาจเปลี่ยนแปลงตามความเหมาะสม บริษัทฯ ขอสงวนสิทธิ์ในการปรับเปลี่ยนราคา หากมี
การปรับขึ้นของราคาน้ำมันของสายบินหรือการเปลี่ยนแปลงกฎการเข้าประเทศที่มีค่าใช้จ่ายเพิ่มเติมรวมถึงการปรับเพิ่ม
ราคาค่าบัตรเข้าชมสถานที่ท่องเที่ยว (ตามประกาศของสถานที่ท่องเที่ยวต่างๆ หลังการจ้องทัวร์)

***** เมื่อชำระค่าทัวร์แล้วถือว่ารับทราบเงื่อนไขการจองทัวร์ทุกประการ *****

พร้อมส่งสำเนาหน้าพาสปอร์ตให้เจ้าหน้าที่จองทัวร์ / ส่วนที่เหลือจ่ายก่อนเดินทาง 15 วัน

***** กรุณาตรวจสอบพาสปอร์ต ต้องมีอายุใช้งานเหลือไม่น้อยกว่า 6 เดือน นับจากวันเดินทาง*****

หากท่านสนใจตัดกรุ๊ปหรือทำกรุ๊ปเหมา กรุณาติดต่อผ่าน AGENCY

***พีเรียดราคาโปรโมชัน 15,999 ไม่สามารถตัดกรุ๊ปเหมาได้ ***

สามารถตัดกรุ๊ปได้ในราคา 17,999 เป็นต้นไป

อัตรานี้รวม

❖ **รวมสัมภาระโหลดใต้ท้องเครื่อง 20 กก. + สัมภาระถือขึ้นเครื่อง 7 กก.**

- ❖ **ตั๋วเครื่องบินและภาษีน้ำมันตามรายการ ชั้นประหยัด ไป/กลับตามกำหนดการของคณะทัวร์**
- ❖ **ค่ารถโค้ชปรับอากาศบริการตลอดการเดินทางตามรายการทัวร์**
- ❖ **ค่าอาหาร และเครื่องดื่มที่ระบุไว้ในรายการ**
- ❖ **ค่าที่พัก 3 คืนพักห้องละ 2-3 ท่าน**
- ❖ **ค่าบัตรเข้าชมสถานที่ท่องเที่ยวต่าง ๆ ตามรายการที่ได้ระบุไว้**
- ❖ **ค่าประกันอุบัติเหตุในการเดินทาง 1,000,000 บาท (ขึ้นอยู่กับเงื่อนไขของกรมธรรม์เฉพาะเหตุการณ์ที่เกิดขึ้นระหว่างวันเดินทางเท่านั้นโดยจะต้องใช้ใบรับรองแพทย์และใบเสร็จรับเงินในการเบิก)**

อัตรานี้ไม่รวม

❖ **ค่าทิปไกด์+ค่าทิปคนขับรถ ค่าทัวร์ส่วนที่เหลือ เหม่าจ่าย ท่านละ 1,500 บาทเก็บที่สนามบิน ณ วันเดินทาง (ไม่รวมค่าทิปหัวหน้าทัวร์ตามความพึงพอใจ)**

SPHZ-CQ1 THE METROPOLIS OF CHONGQING 4D3N

- ❖ ค่าใช้จ่ายอื่นๆ เพิ่มเติมในกรณีที่ท่านติด COVID-19 ระหว่างเดินทาง เช่นค่าโรงแรม ค่าตรวจต่างๆ ค่าเลื่อนตัวเครื่องบิน ฯลฯ
- ❖ ค่าทำหนังสือเดินทางไทย และค่าธรรมเนียมสำหรับผู้ถือพาสปอร์ตต่างชาติ
- ❖ ค่าอาหาร และเครื่องดื่มที่ไม่ได้ระบุไว้ในรายการ
- ❖ ค่าใช้จ่ายอื่นๆ ที่มิได้ระบุไว้ในรายการ เช่น ค่าซักรีด ไทคัฟท์ ค่ามินิบาร์ ฯลฯ
- ❖ ภาษีมูลค่าเพิ่ม 7% และภาษี ณ ที่จ่าย 3%

เอกสารที่ใช้ในการเดินทาง *** สำคัญมาก ***

- ❖ หนังสือเดินทางที่มีวันกำหนดอายุใช้งานเหลือไม่น้อยกว่า 6 เดือน หรือ 181 วัน นับจากวันที่จะออกเดินทาง

เงื่อนไขในการยกเลิกทัวร์

- ❖ ยกเลิกก่อนเดินทาง 45 วันขึ้นไป คืนค่าใช้จ่ายเต็มจำนวน
- ❖ ยกเลิกก่อนเดินทาง 15-44 วัน สงวนสิทธิ์ยึดค่าใช้จ่ายที่ชำระมาทั้งหมด
- ❖ ยกเลิกก่อนเดินทางน้อยกว่า 15 วัน สงวนสิทธิ์ยึดค่าทัวร์เต็มจำนวนหรือทั้งหมดที่ชำระมา
- ❖ กรณีมีเหตุยกเลิกทัวร์ โดยไม่ใช่ความผิดพลาดของบริษัททัวร์ เช่น เกิดจากสายการบิน ภัยธรรมชาติ หรือเหตุการณ์ต่างๆ แนวทางปฏิบัติจะเป็นไปตามสายการบินเท่านั้น
- ❖ กรณียกเลิก ช่วงวันหยุดเทศกาล วันหยุดนักขัตฤกษ์ วันหยุดยาว เนื่องจากเงื่อนไขการชำระเงินกับสายการบินและโรงแรมที่ต่างประเทศ ทำให้ไม่สามารถคืนค่าใช้จ่ายใดๆ ที่ชำระมาได้
- ❖ แนวทางปฏิบัติเป็นไปตาม พรบ. ธุรกิจนำเที่ยวทุกประการ

เงื่อนไขการจองทัวร์

หากไม่ได้ร่วมบริการทานอาหาร หรือค่าตัวเข้าชมใดๆ ในกรณีจองทัวร์ไม่สามารถคืนเงินได้ เนื่องจากค่าบริการที่ต่างประเทศเป็นแบบเหมาจ่าย

1. เนื่องจากตัวเครื่องบินต้องเดินทางตามวันที่ ที่ระบุบนหน้าตั๋วเท่านั้น จึงไม่สามารถยกเลิก หรือเปลี่ยนแปลงการเดินทางใด ๆ ทั้งสิ้น ถ้ากรณียกเลิก หรือเปลี่ยนแปลงการเดินทาง ทางบริษัทฯ ขอสงวนสิทธิ์ในการคืนเงินทั้งหมดหรือบางส่วนให้กับท่าน
2. กรณีที่กองตรวจคนเข้าเมืองทั้งที่กรุงเทพฯ และในต่างประเทศปฏิเสธมิให้เดินทางออกหรือเข้าประเทศที่บริษัทระบุในรายการเดินทาง บริษัทฯ ขอสงวนสิทธิ์ไม่คืนค่าบริการไม่ว่ากรณีใด ๆ
3. ทางบริษัทฯ จะไม่รับผิดชอบใดๆ ทั้งสิ้น หากท่านใช้บริการของทางบริษัทฯ ไม่ครบ อาทิ ไม่เที่ยวบางรายการ, ไม่ทานอาหารบางมื้อ เพราะค่าใช้จ่ายทุกอย่าง ทางบริษัทฯ ได้ชำระค่าใช้จ่ายให้ตัวแทนต่างประเทศแบบเหมาขาด
4. ค่าทัวร์เป็นแบบเหมาจ่ายกับบริษัททัวร์ในต่างประเทศ ไม่สามารถคืนเงินค่าทัวร์ในทุกกรณี
5. ทางบริษัทฯ จะไม่รับผิดชอบใดๆ ทั้งสิ้น หากเกิดสิ่งของสูญหายจากการโจรกรรม และ/หรือ เกิดอุบัติเหตุที่เกิดจากความประมาทของตัวนักท่องเที่ยวเอง
6. เมื่อท่านตกลงชำระเงินไม่ว่าทั้งหมดหรือบางส่วนกับทางบริษัทฯ ทางบริษัทฯ จะถือว่าท่านได้ยอมรับในเงื่อนไขข้อตกลงต่างๆ ที่ได้ระบุไว้แล้วทั้งหมด
7. ผู้เดินทางจะต้องตรวจสอบสถานะของ Visa ด้วยตนเอง เช่นการต่ออายุ หรือ การทำ Re-Entry หรือ สิทธิหน้าที่ ต่างๆ หากมีเหตุหรือเกิดผลกระทบใดๆ ไม่ว่าในกรณีใดเกี่ยวกับ Visa ของท่าน ทางบริษัทฯ จะไม่รับผิดชอบในทุกกรณี

SPHZ-CQ1 THE METROPOLIS OF CHONGQING 4D3N

หมายเหตุ

- ❖ หากกรุ๊ปยกเลิกจากจำนวนผู้เดินทางไม่ถึงกำหนด คืนเงินเต็มจำนวน
- ❖ กรุ๊ปคอนเฟิร์มเดินทาง 10 ท่านขึ้นไป (ไม่มีหัวหน้าทัวร์ไทย) // 15 ท่าน มีหัวหน้าทัวร์เดินทางไปด้วยจากเมืองไทย
- ❖ หากมีเหตุสุดวิสัยอันเกิดจากประกาศสถานการณ์ฉุกเฉินต่างๆ ทำให้เดินทางไม่ได้ อ้างอิงตาม พรบ. ธุรกิจนำเที่ยว หักค่าใช้จ่ายที่เกิดขึ้นจริงโดยมีใบเสร็จยืนยันกับลูกค้า
- ❖ ตัวเครื่องบินเป็นแบบกรุ๊ปคณะ ไม่สามารถเลือกหรือล็อกที่นั่งได้ ที่นั่งอาจจะไม่ติดกัน ซึ่งเป็นไปตามเงื่อนไขของสายการบิน
- ❖ เรื่องห้องพักช่วงเทศกาล ห้องพักที่ลูกค้าระบุตอนจองทัวร์ ทางบริษัทจะ Request ให้ทางโรงแรมตามขั้นตอน ในบางครั้งโรงแรมอาจเปลี่ยนชนิดห้องพักของลูกค้า ณ วันเข้าพัก แต่ทางบริษัทยืนยันว่าจะเพียงพอต่อจำนวนลูกค้า เช่น
Request สำหรับเตียง Double Bed หากห้องไม่พอ อาจจะเป็นห้อง TWIN ขยับเตียงให้ชิดกัน
Request สำหรับเตียง Triple Bed หากห้องไม่พอ จะจัดให้เป็น 2ห้อง ตามเงื่อนไขของโรงแรมที่จอง
- ❖ บริษัทฯ ขอสงวนสิทธิ์ที่จะเปลี่ยนแปลงรายละเอียดบางประการในทัวร์นี้ เมื่อเกิดเหตุจำเป็นสุดวิสัยจนไม่อาจแก้ไขได้และจะไม่รับผิดชอบใดๆ ในกรณีที่สูญหาย สูญเสียหรือได้รับบาดเจ็บนอกเหนือความรับผิดชอบของหัวหน้าทัวร์และเหตุสุดวิสัยบางประการ เช่น การนัดหยุดงาน ภัยธรรมชาติ การจลาจลต่างๆ เนื่องจากรายการทัวร์นี้เป็นแบบเหมาจ่ายเบ็ดเสร็จ หากท่านสละสิทธิ์การใช้บริการใดๆ ตามรายการหรือถูกปฏิเสธการเข้าประเทศไม่ว่าในกรณีใดก็ตาม ทางบริษัทฯ ขอสงวนสิทธิ์ไม่คืนเงินในทุกกรณี
- ❖ บริษัทฯ มีสิทธิ์ที่จะเปลี่ยนแปลงหรือสับเปลี่ยนรายการได้ตามความเหมาะสมบริษัทขอสงวนสิทธิ์ที่จะเลื่อนการเดินทางในกรณีที่มีผู้ร่วมคณะไม่ถึง 9 ท่าน การไม่รับประทานอาหารเช้าบางมื้อไม่เกี่ยวข้องกับรายการ ไม่สามารถขอหักค่าบริการคืนได้ เพราะการชำระค่าทัวร์เป็นไปในลักษณะเหมาจ่าย เมื่อท่านได้ชำระเงินมัดจำหรือทั้งหมด ไม่ว่าจะเป็นการชำระผ่านตัวแทนของบริษัทฯ หรือชำระโดยตรงกับทางบริษัทฯ ทางบริษัทฯ จะถือว่าท่านรับทราบและยอมรับในเงื่อนไขต่างๆ บริษัทฯ ไม่รับผิดชอบค่าเสียหายในเหตุการณ์ที่เกิดจากสายการบิน ไฟลท์ยกเลิกโดยมีประกาศจากสายการบิน ภัยธรรมชาติ ปฏิวัติและอื่นๆ ที่อยู่นอกเหนือการควบคุมของทางบริษัทฯ หรือค่าใช้จ่ายเพิ่มเติมที่เกิดขึ้นทางตรงหรือทางอ้อม เช่น การเจ็บป่วย, การถูกทำร้าย, การสูญหาย, ความล่าช้า หรือจากอุบัติเหตุต่างๆ